

# > Arles

mars, avril à Arles



## Légende

### Moyen de paiement

### Langue d'accueil

**D**

Allemand

**GB**

Anglais

**E**

Espagnol

**i**

Italien

**NL**

Néerlandais

## Evénements culturels

### Soirées et Matinées Musicales d'Arles

#### Organisateurs

Association du Méjan

Arles

Tél : 04 90 49 56 78

Date En Clair : Du 20 septembre au 6 juin

#### Lieu de l'événement

Chapelle St Martin du Méjan

Arles

Tél : 04 90 49 56 78

Des concerts toute l'année, des lectures, des expositions. Des week-end classique, la Semaine Sainte et Jazz in Arles

#### Détail

<http://www.lemejan.com>

Périodicité : Annuel

Type de portée : régionale

Informations fournies par : OT Arles - 20/07/2009

## Evénements culturels

### Lectures en Arles



#### Organisateurs

Association du Méjan

Arles

Tél : 04 90 49 56 78

Date En Clair : Les 15 octobre, 5 janvier, 14 mars et mai

#### Lieu de l'événement

Chapelle St Martin du Méjan

Arles

Tél : 04 90 49 56 78

Le 15 octobre, Didier Sandre lit Le Fou d'Elsa de Louis Aragon accompagné par Charles-Edouard Fantin, guitare et luth

Le 5 janvier, Voyage Alger Lisbonne, Fellag et Marianne Epin lisent des textes de Fellag et d'Antonio Lobo Antunes

En mai, Marie-Christine Barrault et Charles Gonzales lisent des correspondances amoureuses du Moyen-Age à nos jours

Tarifs (en cette saison) 2010 :

Entree (Individuel) : 5.0 € > 10.0 €

#### Détail

<http://www.lemejan.com>

Périodicité : Annuel

Type de portée : régionale

Informations fournies par : OT Arles - 01/02/2010

## Evénements culturels

### Jazz au Grenier



#### Organisateurs

Théâtre de la Calade

Arles

Tél : 04 90 93 05 23

Date En Clair : Les 23 octobre, 27 novembre, 29 janvier et 12 mars

#### Lieu de l'événement

Théâtre de la Calade

Arles

Tél : 04 90 93 05 23

Pacific Jazz Quartet est un orchestre constitué autour d'un projet : rendre hommage à la formation « West Coast » des années 50 du saxophoniste baryton, compositeur, arrangeur Gerry MULLIGAN.

La spécialité de ce quartet réside en l'absence d'instrument harmonique « Pianoless quartet » Il en découle une musique faite d'un mélange d'accents contrapuntiques, hérités du classique et de l'improvisation propre au Jazz. Quatre fous de Jazz qui ont réussi le pari de faire revivre la musique du légendaire Quartet de Gerry MULLIGAN en lui apportant leur propre personnalité : goût de la mélodie, pulsation souple, joie de jouer, Gerry est revenu !

Florent BOULENGER – Saxophone baryton

Bruno JEANNE – Trompette

Olivier BOUISSE – Contrebasse

Philippe ROUSSELET - Batterie

Trio Close Meeting

« Voilà 10 ans que le Trio existe et 20 ans que nous nous connaissons avec Serge et Joël, nous avons été bercés et influencés par les mêmes musiques : le Rock, le Pop music, le Jazz, mais aussi les musiques traditionnelles.

C'est une aventure singulière que de partager ce même héritage, et si le lien à nos racines est toujours présent, les influences sont maintenant derrière nous. Avec le Trio, nous proposons aujourd'hui notre musique comme une évidence. Une musique de la liberté, de la complicité et de l'échange. »

ERIC BARRET – SAXOPHONE

SERGE LAZAREVITCH – GUITARE

JOEL ALLOUCHE – DRUMS PERCUTIONS

New TRIO Mario STANTCHEV

MARIO STANTCHEV n'est pas un inconnu pour le Grenier à Sel. Nous l'avons reçu avec le Trio Perfecto, avec son Sextet, seul à son piano. Ce trio sort de l'ordinaire avec une place prépondérante laissée à la basse électrique, il propose de grands moments d'impro, une pêche incroyable ce diable de pianiste, surprend ses partenaires en permanence sur le qui-vive il joue pour le plaisir de jouer et c'est communicatif sorties de tonalité, citations classiques, pièges divers et régales improvisées.....Une musique chaleureuse qui ne cède jamais aux facultés du folklore revisité. «La french connexion du Jazz bulgare »

MARIO STANTCHEV Piano

Didier DEL AGUILA Basse

Roland MERLINE Batterie

Best off IMFP

L'institut musical de formation professionnelle (labellisé en 2004 par le ministère de la culture) est une école ouverte à tous ceux qui veulent faire de la musique leur profession, tous ceux qui, ivres de musique ont rêvé d'être John, Coltrane, Miles Davies, Tétonius Monk ou Jimmy Hendrix. Voici déjà plusieurs années que le Grenier ouvre ses portes aux élèves de Gilles Labourey, et déjà, on retrouve tel pianiste ou tel batteur au cœur de festivals de Jazz renommés. Ce soir, de jeunes musiciens vont vous offrir un concert exceptionnel et vous feront découvrir les grands du jazz de demain.

Tarifs (en cette saison) 2010 :

Entree (Individuel) : 5.0 € > 17.0 €

<http://www.theatredelacalade.org>

Périodicité : Annuel

Type de portée : régionale

Informations fournies par : OT Arles - 01/09/2009

## Expositions - Rétrospectives

### César, le Rhône pour mémoire 20 ans de fouilles dans le fleuve à Arles



#### Organisateurs

Musée départemental Arles antique

Arles  
Tél : 04 90 18 88 88

Date En Clair : Du 24 octobre au 19 septembre

#### Lieu de l'événement

Musée départemental Arles antique

Arles  
Tél : 04 90 18 88 88

« Le Rhône n'est pas un long fleuve tranquille mais il garde dans sa mémoire une partie de l'histoire d'Arles. Elle est écrite par fragments, de marbre, de navires, d'amphores, et de céramiques » Luc Long, Conservateur en chef au Département des recherches en archéologie subaquatiques et sous-marines, commissaire scientifique, Cette exposition présente les extraordinaires découvertes faites ces 20 dernières années par les archéologues dans le fleuve à Arles et au large des Saintes-Maries-de-la-Mer. Avec près de 500 objets, des plus communs aux plus exceptionnels dont le fameux portrait de Jules César, ressurgissent du fleuve l'antique Arelate et le port qui fit sa fortune. En liaison avec cette exposition, Mark DION, célèbre artiste américain contemporain, présentera une œuvre qu'il a spécialement créée à cette occasion.

Tarifs (en cette saison) 2010 :

Entree (Individuel) : 0.0 € > 7.5 €

#### Détail

<http://www.arles-antique.cg13.fr>

Périodicité : Ponctuel

Type de portée : nationale

Informations fournies par : CDT Bouches du Rhône - 11/01/2010

## Conférences - Colloques - Congrès

### Conférences autour des collections permanentes du musée

#### Organisateurs

Musée départemental Arles antique

Arles  
Tél : 04 90 18 88 88

Date En Clair : Les 15 novembre, 17 janvier, 6 février et 14 mars

#### Lieu de l'événement

Musée départemental Arles antique

Arles  
Tél : 04 90 18 88 88

Lévide

Après le Bon Octave et la Brute Marc Antoine, voilà le Truand, Lévide ou le mal-aimé du triumvirat.

Par Pierrette Nouet, guide conférencière, le 15/11

Le cheval nous emballa

Par Pierrette Nouet, guide conférencière, le 17/01

Musiques et musiciens dans l'Antiquité romaine : regards croisés. Conférence musicale proposée dans le cadre du "Revivre" du festival Suds à Arles

À l'issue de cette conférence - munis d'un parcours - vous découvrirez divers instruments figurant sur les sarcophages ou mosaïques du musée, le 06/02

Les Amazones

Femmes, sauvages, belliqueuses : un monde à l'envers.

Par Pierrette Nouet, guide conférencière, le 14/03

Gratuit

<http://www.arles-antique.cg13.fr>

Périodicité : Annuel

Type de portée : départementale

Informations fournies par : OT Arles - 09/11/2009

## Manifestations divers

### Les contes au Musée Départemental Arles Antique

#### Organisateurs

Musée départemental Arles antique

Arles  
Tél : 04 90 18 88 88

Date En Clair : Les 22 novembre, 13 décembre, 24 janvier et 21 mars

#### Lieu de l'événement

Musée départemental Arles antique

Arles  
Tél : 04 90 18 88 88

Les dimanches après-midi sont les moments choisis pour venir en famille écouter, s'émerveiller et redécouvrir les collections autour de contes mythologiques.

Gratuit

<http://www.arles-antique.cg13.fr>

Périodicité : Ponctuel

Type de portée : régionale

Informations fournies par : OT Arles - 06/11/2009

## Evénements culturels

### Jean-Jacques Gaillard au Barrème



#### Organisateurs

Barrème

Arles  
Tél : 04 90 96 42 16

Date En Clair : Toute l'année

#### Lieu de l'événement

Barrème

Arles  
Tél : 04 90 96 42 16

Jean-Jacques Gaillard est le champion du monde de piano bar 2008. Il a également été le pianiste de Nicole Croisille et de Francis Cabrel. Il est au BARREME jusqu'au bout de la nuit ... si il le faut

GB

Gratuit

#### Détail

<http://www.lebarreme.fr>

Périodicité : Hebdomadaire

Type de portée : locale

Informations fournies par : OT Arles - 15/01/2010

## Foire et salon

### Grand marché provençal

#### Organisateurs

Hôtel de Ville d'Arles

Arles  
Tél : 04 90 49 36 36

Date En Clair : Toute l'année

#### Lieu de l'événement

Arles  
Boulevards des Lices et Clémenceau

C'est sur le marché du samedi matin, un des plus célèbres de toute la Provence, que vous découvrirez les saveurs de Provence en fonction des saisons. C'est un mélange de couleurs et d'odeurs. Vous remplirez vos paniers de fruits, de légumes, d'huile d'olive, d'olives vertes et noires, de tapenade, de saucisson d'Arles, d'épices, de riz de Camargue mais aussi de tellines et de nouveaux produits comme les huîtres de Camargue mais encore les produits du marché paysan #Vous pourrez également découvrir le marché de commerce équitable le 3e samedi du mois, et le marché du mercredi matin sur le boulevard Emile Combes.

Gratuit

Périodicité : Hebdomadaire

Type de portée : locale

Informations fournies par : OT Arles - 15/01/2010

## Expositions - Rétrospectives

### Click-Clacking à Piemançon

#### Organisateurs

Office de Tourisme Arles - Accueil  
Arles

Tél : 04 90 18 41 20

**Date En Clair** : Du 4 janvier au 8 février, du 9 février au 8 mars, du 15 mars au 18 avril, et, du 17 mai au 4 juillet

#### Lieu de l'événement

Arles  
Divers

Trombinoscopes en 16 tableaux

**Gratuit**

**Détail**

<http://www.clickclackingapiemancon.unblog.fr>

Périodicité : Ponctuel

Type de portée : départementale

Informations fournies par : OT Arles - 31/12/2009

## Manifestations divers

### Scène ouverte, Venez et jouez ce que vous aimez

#### Organisateurs

Paddy Mullin's

Arles

Tél : 04 90 49 67 25

**Date En Clair** : Toute l'année

#### Lieu de l'événement

Paddy Mullin's

Arles

Tél : 04 90 49 67 25

Venez et jouez ce que vous aimez.

Tous styles, tous niveaux (débutants, pros, passionnés,...)

Instruments mis à disposition (basse, guitare, batterie, chant...) Tout autre instruments est le bienvenu.

**Gratuit**

**Détail**

Périodicité : Hebdomadaire

Type de portée : départementale

Informations fournies par : OT Arles - 15/01/2010

## Foire et salon

### Brocante

#### Organisateurs

Hôtel de Ville d'Arles

Arles

Tél : 04 90 49 36 36

**Date En Clair** : Toute l'année

#### Lieu de l'événement

Arles

Coté jardin, le long du boulevard des Lices

Les brocanteurs se donnent rendez-vous le long des Lices

**Gratuit**

**Détail**

Périodicité : Mensuel

Type de portée : départementale

Informations fournies par : OT Arles - 15/01/2010

## Foire et salon

### Marché du mercredi

#### Organisateurs

Hôtel de Ville d'Arles

Arles

Tél : 04 90 49 36 36

**Date En Clair** : Toute l'année

#### Lieu de l'événement

Arles

Boulevard Emile Combes

Grand marché hebdomadaire le long du boulevard Emile Combes.

**Gratuit**

**Détail**

Périodicité : Hebdomadaire

Type de portée : locale

Informations fournies par : OT Arles - 15/01/2010

## Conférences - Colloques - Congrès

### Conférences...

#### Organisateurs

LPO PACA, groupe local d'Arles  
Alpilles Crau Camargue

Arles

Tél : 06 32 79 69 27

#### Lieu de l'événement

Maison de la Vie Associative

Arles

Tél : 04 90 93 53 75

Conférence autour de divers thèmes : faune, flore, voyages.....

C'est aussi l'occasion de se retrouver, faire le point sur les activités du groupe ou encore accueillir les nouveaux venus lors d'une réunion conviviale.

**Gratuit**

**Détail**

Périodicité : Mensuel

Type de portée : régionale

Informations fournies par : CDT Bouches du Rhône - 01/01/2010

## Evénements culturels

### Les concerts du Paddy

#### Organisateurs

Paddy Mullin's

Arles

Tél : 04 90 49 67 25

**Date En Clair** : Toute l'année

#### Lieu de l'événement

Paddy Mullin's

Arles

Tél : 04 90 49 67 25

En octobre, Country Breakers le 1/10, Two to you Too, le 8/10, Clisden, le 15, Rue de la Sardine, le 22/10 et Jam le 29/10

**Gratuit**

**Détail**

Périodicité : Hebdomadaire

Type de portée : locale

Informations fournies par : OT Arles - 15/01/2010

## Expositions - Rétrospectives

### Drawing cabinet



#### Organisateurs

Le Cargo de Nuit

Arles

Tél : 04 90 49 55 99

**Date En Clair** : Du 8 janvier au 31 mars

#### Lieu de l'événement

Le Cargo de Nuit

Arles

Tél : 04 90 49 55 99

Cabinet de curiosités, dessins, pièces collectées dans les musées, les puces, les fouilles archéologiques

**Détail**

<http://www.cargodenuit.com>

Périodicité : Ponctuel

Type de portée : régionale

Informations fournies par : OT Arles - 24/12/2009

## Conférences - Colloques - Congrès

### L'endroit de l'objet

#### Organisateurs

Musée départemental Arles antique Musée départemental Arles antique

Arles

Tél : 04 90 18 88 88

Date En Clair : Les 23 janvier et 20 mars

#### Lieu de l'événement

Arles

Tél : 04 90 18 88 88

Dans l'exposition Mark Dion.

Une conférence de Martine Schmurpf, solo pour comédienne, ordinateur et vidéo-projecteur. Objet menaçant, objet trésor, objet commun, objet sacralisé dans un musée... Cette conférence interroge ce qui fait ou fera patrimoine dans notre quotidien et démontre avec humour et impertinence le besoin vital chez l'homme de s'entourer d'objets !

Texte, projet, mise en scène, jeu : Clara Le Picard, direction d'actrice : Xavier Marchand

#### Détail

Gratuit

<http://www.arles-antique.cg13.fr>

Périodicité : Ponctuel

Type de portée : locale

Informations fournies par : OT Arles - 10/11/2009

## Expositions - Rétrospectives

### A pied d'œuvre

#### Organisateurs

Musée Réattu

Arles

Tél : 04 90 49 37 58

Date En Clair : Du 24 janvier au 30 mai

#### Lieu de l'événement

Musée Réattu

Arles

Tél : 04 90 49 37 58

Après le grand opéra imaginé en 2008 par Christian Lacroix à partir des collections du musée, après Musée Réattu, Chambres d'écho, qui revisitait en 2009 l'ampleur de notre fonds photographique, commencé dès 1965, A pied d'œuvre signe cette année un parcours inédit sous le registre de l'atelier, au plus près de la genèse des œuvres.

Il commence dans le lieu le plus emblématique du musée, cet atelier effervescent de Jacques Réattu, que le peintre arlésien, Grand Prix de Rome, installa en vis-à-vis avec le fleuve au tout début du XIXe, et interroge à travers tout le bâtiment les œuvres – peintures, sculptures et art sonore notamment – issues des commandes à nombre d'artistes invités, captivés par « l'esprit des lieux ». C'est sur le mode intuitif qu'il interroge le corpus des collections en tissant deux points de vue : celui de l'émergence de l'œuvre – à travers une grammaire du fragment, de l'étude préparatoire, de la récupération ou de la chute – et celui de la constitution d'une collection dans un musée plus attentif que jamais à la notion de laboratoire. Il intègre au passage la toute dernière récolte, les nouvelles acquisitions des années 2008 et 2009, provenant d'achats du musée, de dons des artistes ou de dépôts des collections nationales :

Photographies de Patrick BAILLY-MAITRE-GRAND, Stefano CIANCI, Luca GILLI, Katerina JEBB, Corinne MERCADIER, Lee MILLER, Jacqueline SALMON, Nancy WILSON-PAJIC

Installation de Jocelyne ALLOUCHERIE

Toiles (robes) de CHRISTIAN LACROIX

Sculptures de VINCENT BARRE (dont l'une acquise par l'association « Avec le Rhône en vis-à-vis », les Amis et Partenaires du musée Réattu)

Gravures de JACQUES CLAUZEL, qui vient d'offrir au musée un exceptionnel ensemble de 180 œuvres elles seront présentées en deux temps, marqués fin mars par la parution du catalogue de cette donation.

La chambre d'écoute du Département d'Art Sonore s'inscrit également dans cet accrochage, et présente dans un premier temps (jusqu'à fin février) les travaux réalisés – sous la direction de Kaye MORTLEY et avec la collaboration de Mehdi Ahoudig – par les jeunes participants des stages Esquisses sonores organisés en 2009.

A partir de mars, la programmation de ce cocon d'écoute en tête-à-tête avec le fleuve sera consacrée à la collection de la Deutschlandradio Klang Kunst.

#### Détail

Tarifs (en cette saison) 2010 :

Entree (Individuel) : 2.0 € > 7.0 €

<http://www.museereattu.arles.fr>

Périodicité : Ponctuel

Type de portée : nationale

Informations fournies par : OT Arles - 05/01/2010

## Evénements culturels

### Dîners spectacles Les Fiestas



#### Organisateurs

Patio de Camargue

Arles

Tél : 04 90 49 51 76

Date En Clair : Les 30 janvier, 20 et 27 février, 03 et 24 avril, 1er, 15 et 29 mai, 26 juin et 18 et 25 septembre

#### Lieu de l'événement

Patio de Camargue

Arles

Tél : 04 90 49 51 76

Dans une chaleureuse ambiance Gitane, nous vous accueillons dans notre Hacienda, au cœur de la Camargue, pour une Fiesta Gitane ou Chico & The Gypsies

#### Détail

Tarifs (en cette saison) 2010 :

Entree (Individuel) : 55.0 € > 70.0 €


<http://www.patiodecamargue.com>

Périodicité : Hebdomadaire

Type de portée : régionale

Informations fournies par : OT Arles - 25/01/2010

## Expositions - Rétrospectives

	<b>Ricochets</b>	Exposition peinture, texte & installation par François Plazy & Franck Imperato	<b>Détail</b>
<b>Organisateurs</b> D.A.C.P. Arles Tél : 04 90 49 37 40 <b>Date En Clair</b> : Du 17 février au 21 mars	<b>Lieu de l'événement</b> Espace Van Gogh Arles Tél : 04 90 49 37 40	<b>Gratuit</b>	Périodicité : Ponctuel Type de portée : départementale

Informations fournies par : OT Arles - 22/01/2010

## Conférences - Colloques - Congrès

<b>Les conférences des Journées de l'Antiquité</b>	Conférences sur le thème de la mer dans l'Antiquité gréco romaine	<b>Détail</b>
<b>Organisateurs</b> Association pour les Journées de l'Antiquité Arles Tél : 04 90 96 95 70 <b>Date En Clair</b> : Les 3, 10, 11 et 24 mars et le 21 avril	<b>Lieu de l'événement</b> Musée départemental Arles antique Arles Tél : 04 90 18 88 88	<b>Gratuit</b> Périodicité : Annuel Type de portée : régionale

Informations fournies par : OT Arles - 10/11/2009

## Manifestations divers

<b>Les Journées de l'Antiquité</b>	La mer dans l'Antiquité gréco-romaine	<b>Détail</b>
<b>Organisateurs</b> Association pour les Journées de l'Antiquité Arles Tél : 04 90 96 95 70 <b>Date En Clair</b> : Les 3, 10, 11, 17 et 24 mars et le 21 avril	<b>Lieu de l'événement</b> Arles Salle Jean et Pons Dedieu et MDA	<b>Gratuit</b> Périodicité : Annuel Type de portée : régionale

Informations fournies par : OT Arles - 10/11/2009

## Evénements culturels

<b>We are la France</b>	Avec Elisabeth Hölzle, Guillaume Hincky, Marc Chevillon We are la France est une petite leçon d'économie politique à l'usage de tous pour capter l'air du temps. Cette satire sociale de Jean-Charles Massera pointe un regard de sociologue avisé sur notre comportement de consommateurs appliqués. D'un réalisme hors pair, le discours très officiel du patron d'une firme de jeux vidéo s'oppose aux paroles concrètes de la mère du petit Jordan en échec scolaire. Entre eux deux, une télévision, symbole de la communication moderne. L'échange dérive très vite vers des télescopages effrayants de vérité. L'industriel forcené s'emballa dans ses démonstrations rhétoriques. La télévision échappe au contrôle des personnages, les courts-circuits et les dérapages en disent souvent plus que les longs discours... Quand l'individu refait surface, c'est pour faire un pied de nez optimiste à la morosité ambiante.	<b>Détail</b>
<b>Organisateurs</b> Théâtre d'Arles Arles Tél : 04 90 52 51 51 <b>Date En Clair</b> : Les 4, 5 et 6 mars	<b>Lieu de l'événement</b> Espace Van Gogh Arles Tél : 04 90 49 37 40	<b>Gratuit</b> Périodicité : Ponctuel Type de portée : nationale

Informations fournies par : OT Arles - 20/07/2009

## Evénements culturels

	<b>Molécule + Jako Maron</b>	MOLECULE Electro / Dub / Hip-Hop Paris – 4 musiciens : MC, chant, laptop, machines, claviers, batterie Compositeur, arrangeur, remixeur...Molécule se rapproche plus de l'alchimiste que du simple musicien. Dans un périple musical quasi hypnotique, ce savant fou s'inspire de la culture electro berlinoise en créant un dub aux vibrations trip-hop, électro avec une touche de reggae classique. Après leur passage au Printemps de Bourges, Rock en Seine ou encore au Téliorama Dub Festival, Molécule revient avec un nouvel album « Climax », où l'on retrouve Leroy des Saïan Supa Crew. Sites : <a href="http://www.molecule-music.com">www.molecule-music.com</a> et <a href="http://www.myspace.com/moleculeindub">www.myspace.com/moleculeindub</a>	<b>Détail</b>
<b>Organisateurs</b> Le Cargo de Nuit Arles Tél : 04 90 49 55 99 <b>Date En Clair</b> : Le 5 mars	<b>Lieu de l'événement</b> Le Cargo de Nuit Arles Tél : 04 90 49 55 99	JAKO-MARON Live Electronique + Vdjing Véritable Ouni de l'électro réunionnais, Jako Maron pour envoûter les oreilles et embrumer les cerveaux avec ses sons hypnotiques qui mènent tout droit à la transe! <a href="http://www.myspace.com/jakomaron">www.myspace.com/jakomaron</a>	Périodicité : Ponctuel Type de portée : nationale

Informations fournies par : OT Arles - 14/12/2009

## Evénements culturels



### Hindi Zahra

**Organisateurs**  
Le Cargo de Nuit  
Arles  
Tél : 04 90 49 55 99  
**Date En Clair** : Le 6 mars

**Lieu de l'événement**  
Le Cargo de Nuit  
Arles  
Tél : 04 90 49 55 99

France / Maroc – 4 musiciens : chant, guitares, percussions, batterie  
Blues du désert...tel a été labellisé le style d'Hindi Zahra. En effet cette jeune chanteuse amazighe nous emmène dans son univers métissé où le jazz originel côtoie des ballades folk sur des textes poétiques livrés en berbère ou en anglais. La grâce d'Hindi Zahra est une vibration orientale portée par sa voix rocailleuse et chaude à la fois, sur des guitares sèches et des derboukas légères. Parfois comparée à Alela Diane ou qualifiée de fille spirituelle de Django Reinhardt et Billie Holiday, la nomade urbaine est désormais une évidence dans le paysage musical actuel.

**Tarifs (en cette saison) 2010 :**  
**Entree** (Individuel) : 10.0 € > 15.0 €

**Détail**  
<http://www.myspace.com/zahrahindi>  
Périodicité : Ponctuel  
Type de portée : nationale

Informations fournies par : OT Arles - 14/12/2009

## Foire et salon



### Salon du vin et des gourmets

**Organisateurs**  
Lion's Club Arles Camargue  
Arles  
Tél : 04 90 49 92 92  
**Date En Clair** : Les 6 et 7 mars

**Lieu de l'événement**  
Arles  
Gymnase Jean-François Lamour

Un rendez vous incontournable pour les gourmets et les amateurs de produits des terroirs français, plus de 85 exposants.  
Les viticulteurs propriétaires exploitants de toutes les régions de France vous feront découvrir les variétés de leur production grâce à la dégustation des différentes appellations. Anjou, Alsace, Bordeaux, Bourgogne, Vallée du Rhône ..... Vous pourrez aussi goûter les produits de bouche des terroirs français du Gers, du Vercors, des Cévennes, de Bretagne ou d'ailleurs et déguster sur place huîtres, escargots, ravioles.....  
Des animations sont également prévues, conférences, séances de dégustation, démonstrations sur les stands et un service traiteur sera à votre disposition pendant les deux jours

**Tarifs (en cette saison) 2010 :**  
**Entree** (Individuel) : 3.0 € > 3.0 €

**Détail**  
<http://www.salonduvin-arles.com>  
Périodicité : Annuel  
Type de portée : régionale

Informations fournies par : OT Arles - 14/01/2010

## Evénements culturels



### «Sonates en trio»

**Organisateurs**  
Ensemble Baroques-Graffiti  
Marseille  
Tél : 04 91 64 03 46  
**Date En Clair** : Le 11 mars

**Lieu de l'événement**  
Eglise réformée  
Arles  
Tél : 04 90 96 38 57

G.F. HAENDEL  
Sharman PLESNER, violon  
Ariane DELLENBACH, violon  
Jean-Christophe DELEFORGE, violone  
Jean-Paul SERRA, clavecin

**Tarifs (en cette saison) 2010 :**  
**Entree** (Individuel) : 0.0 € > 15.0 €

**Détail**  
<http://www.baroquegraffiti.com>  
Périodicité : Ponctuel  
Type de portée : régionale

Informations fournies par : OT Arles - 06/11/2009

## Evénements culturels

### Le Globe

**Organisateurs**  
Théâtre d'Arles  
Arles  
Tél : 04 90 52 51 51  
**Date En Clair** : Les 11 et 12 mars

**Lieu de l'événement**  
Théâtre d'Arles  
Arles  
Tél : 04 90 52 51 51

Avec Rebecca Finet, (en cours)  
Expliquer la géopolitique aux enfants ? Leur présenter les grandes stratégies qui font et défont le monde ? Un projet audacieux qui répond à la curiosité des plus jeunes dans le rire et la légèreté. Le spectacle évolue autour d'un énorme globe qui passe des mains d'un spécialiste à celles, très maladroites, de son assistant. Entre eux, tout ne tourne pas toujours rond. Il faut dire que cet assistant un peu bouffon est un rêveur qui s'intéresse plus à la vie des baleines et à l'Opéra de Pékin qu'à la géopolitique. Ce duo traverse les continents en décortiquant de façon amusante l'organisation mondiale, les équilibres planétaires. On comprend mieux l'ordre et le désordre du monde. Derrière les cartes de géographie se cachent des océans de connaissances. En allant de l'autre côté du globe, on a la tête à l'envers, on voit les choses autrement.

**Tarifs (en cette saison) 2010 :**  
**Entree** (Individuel) : 2.0 € > 8.0 €

**Détail**  
Périodicité : Ponctuel  
Type de portée : régionale

Informations fournies par : OT Arles - 20/07/2009

## Evénements culturels

### Le printemps des poètes



#### Organisateurs

Museon Arlaten

Arles

Tél : 04 90 93 58 11

Date En Clair : Les 11 et 27 mars

#### Lieu de l'événement

Arles

Médiathèque le 11/3 et Cloître le 27/3

Couleur femme

Couleur femme, voilà le thème, doux et violent, intemporel et criant d'actualité sur lequel les élèves du lycée Louis Pasquet (Arles) sont amenés à s'exprimer, partageant avec le public des instants lyriques, légers ou comiques.

Ateliers poétiques

Le lycée Louis Pasquet, l'association Magma et le Museon Arlaten ont travaillé de concert à une expérience poétique en créant un atelier d'écriture. Démarche ethnographique, exploration du langage et des cinq sens en ont été le fil conducteur. Le collectif Magma les invite à participer à un de leurs Assauts Poétiques, afin d'offrir leurs textes aux visiteurs.

Poursuivez la soirée avec :

-Jacques Barville, interprétant Gorge Songo, one man show

-Majuki Riddim, duo chant/harmonica et batterie

-Un diaporama tissant textes et photos d'un collectif de l'ENSP

-Déclamations et performances du collectif de l'Assaut poétique

-La mort-Sure, groupe de rap arlésien

-Captain Carnasse, duo de chansons à textes décalés ou le groupe Coco Sunshine, de cumbia, musique colombienne

Gratuit

Détail

Périodicité : Annuel

Type de portée : départementale

Informations fournies par : OT Arles - 02/02/2010

## Expositions - Rétrospectives

### L'imaginaire des ruines

#### Organisateurs

Association du Méjan

Arles

Tél : 04 90 49 56 78

Date En Clair : Du 12 mars au 15 mai

#### Lieu de l'événement

Chapelle St Martin du Méjan

Arles

Tél : 04 90 49 56 78

Piranèse gravures

Ferrante Ferranti photographies

Patrice Alexandre sculptures

Les ruines suscitent toujours l'imaginaire. L'exposition est conçue comme une confrontation imaginaire entre l'oeuvre de Jean-Baptiste Piranèse, célèbre graveur du XVIIIe siècle, architecte et archéologue, le photographe Ferrante Ferranti et le sculpteur Patrice Alexandre. Le fil conducteur qui relie ces trois artistes est l'imaginaire des ruines. Piranèse nous fait voyager à travers ses transcriptions de ruines antiques. Ses estampes sont les sources inspiratrices de cette exposition. Ferrante Ferranti offre une promenade à travers les vestiges du monde, ceux des grandes civilisations et des lieux mythiques : Grèce, Rome, Amérique pré-colombienne, mondes d'Orient. L'exposition met en regard ces images avec les gravures de Piranèse pour rappeler que les ruines des civilisations disparues sont une métaphore de la précarité de nos vies. Patrice Alexandre nous transporte dans l'univers de Piranèse. Il s'est approprié cet univers en restituant certains vestiges en trois dimensions. Dans ses gravures, Piranèse raconte des histoires d'architecture. Le regard croisé entre la gravure et la sculpture donne à comprendre les échelles choisies par Piranèse. Les sculptures permettent également de tourner autour de l'image et d'imaginer le paysage situé derrière l'écran de la gravure. Les photographies et les sculptures offrent des résonances contemporaines et poétiques de l'architecture piranésienne.

Gratuit

Détail

<http://www.mejan.com>

Périodicité : Ponctuel

Type de portée : régionale

Informations fournies par : OT Arles - 09/10/2009

## Evénements culturels

### Skip the use



#### Organisateurs

Le Cargo de Nuit

Arles

Tél : 04 90 49 55 99

Date En Clair : Le 12 mars

#### Lieu de l'événement

Le Cargo de Nuit

Arles

Tél : 04 90 49 55 99

Tarifs (en cette saison) 2010 :

Entree (Individuel) : 10.0 € > 15.0 €

Détail

<http://www.myspace.com/skiptheuse>

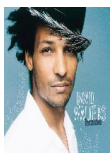
Périodicité : Ponctuel

Type de portée : nationale

Informations fournies par : OT Arles - 14/12/2009

## Evénements culturels

### David Walters



#### Organisateurs

Le Cargo de Nuit

Arles

Tél : 04 90 49 55 99

Date En Clair : Le 13 mars

#### Lieu de l'événement

Le Cargo de Nuit

Arles

Tél : 04 90 49 55 99

Folk afro caribéenne

Paris – 3 musiciens : chant, guitare, basse, batterie

Certains le classent dans la famille des Bobby McFerrin, Keziah Jones et Ben Harper, d'autres le voient comme la nouvelle figure de la world music, David Walters est dans tous les cas un artiste du genre... à vous épater. Le prodigieux performer revient avec un nouvel album « Home », un répertoire emprunt de beats électroniques et de folk acoustique, nous invitant au voyage. Et quel voyage !

Tarifs (en cette saison) 2010 :

Entree (Individuel) : 10.0 € > 15.0 €

Détail

<http://www.davidwalters.fr>

Périodicité : Ponctuel

Type de portée : nationale

Informations fournies par : OT Arles - 14/12/2009

## Evénements culturels

### Quand Homère, Ovide, Horace... nous racontent leur Méditerranée

Gratuit

[Détail](#)

Périodicité : Ponctuel

Type de portée : départementale

**Organisateurs**

Musée départemental Arles antique

Arles

Tél : 04 90 18 88 88

Date En Clair : Le 17 mars

**Lieu de l'événement**

Musée départemental Arles antique

Arles

Tél : 04 90 18 88 88

Informations fournies par : OT Arles - 10/11/2009

## Evénements culturels

### En attendant Godot



**Organisateurs**

Théâtre d'Arles

Arles

Tél : 04 90 52 51 51

Date En Clair : Les 18 et 19 mars

**Lieu de l'événement**

Théâtre d'Arles

Arles

Tél : 04 90 52 51 51

De Samuel Beckett, mise en scène Bernard Levy, Cie Lire aux Éclats  
Avec Gilles Arbona, Thierry Bosc, Garlan Le Martelot, Georges Ser, Patrick Zimmermann  
Sur une route de campagne, Vladimir et Estragon, deux drôles de vagabonds, ont rendez-vous avec Godot. Ce personnage mystérieux représente l'espoir et la possibilité de donner un sens à leur vie.

Dans cette fable métaphysique, chef d'oeuvre du xxe siècle, ce sont les clowns qui réfléchissent à la condition humaine. Après Fin de partie, Bernard Levy relève le pari de monter cette tragédie qui a l'apparence d'une farce. Les répliques fusent, les quiproquos s'enchaînent. Entre les faux départs des uns, et l'arrivée du couple extravagant que forment Pozzo et Lucky, tout est source de conflits, de jeux de questions-réponses insensés. Passant par la dérision, les petits problèmes existentiels traduisent la peur de la solitude, l'importance des souvenirs. Cette mise en scène pose une question essentielle à travers les élucubrations de ces êtres attachants : qu'est-ce que le théâtre peut dire de l'homme moderne ?

*Tarifs (en cette saison) 2010 :*

**Entree** (Individuel) : 3.0 € > 21.0 €

[Détail](#)

Périodicité : Ponctuel

Type de portée : régionale

Informations fournies par : OT Arles - 21/07/2009

## Manifestations divers

### Journées nationales de la céramique à Arles

**Organisateurs**

La Main qui pense

Arles

Tél : 04 90 18 24 58

**Lieu de l'événement**

Arles

La main qui pense, l'Atelier C, boutiques de Chris Selma et de Sophie Lassagne Muller

Arles s'associe aux journées nationales de la céramique. 4 ateliers ouvrent leurs portes et invitent le public à assister à des démonstrations de tournage, modelage, décoration, cuisson. L'occasion de découvrir ce métier qui est souvent leur passion. On pourra découvrir Cécile Cayrol à La main qui pense, Chloé Perrin de l'Atelier C, Chris Selma et Sophie Lassagne Muller

Gratuit

[Détail](#)

Périodicité : Annuel

Type de portée : régionale

Informations fournies par : CDT Bouches du Rhône - 23/03/2009

## Evénements culturels



### Semaine Sainte en Arles

#### Organisateurs

Association du Méjan

Arles

Tél : 04 90 49 56 78

Date En Clair : Du 24 mars au 1er avril

#### Lieu de l'événement

Chapelle St Martin du Méjan

Arles

Tél : 04 90 49 56 78

Le mercredi 24 mars  
Philippe JAROOUSSKY, contre-ténor  
Nuria RIAL, soprano  
Ensemble L'ARPEGGIATA  
Christina PLUHAR, direction  
Claudio MONTEVERDI : Teatro d'amore

Plus de trois siècles après sa mort, Claudio Monteverdi (1567-1643) demeure l'alpha et l'omega de la musique vocale, père non seulement de l'opéra moderne avec L'Orfeo mais aussi de la musique sacrée occidentale avec son Vespro della Beata Vergine. Pour notre XXIe siècle pourtant blasé, la musique du "divin Claudio" a conservé toute sa force expressive, grâce à la modernité stupéfiante de son langage et, surtout, grâce à cet équilibre miraculeux entre science et émotion à fleur de peau. Toute sa vie, Monteverdi se battit pour n'écrire qu'une musique touchant l'âme et le coeur, refusant obstinément les sujets ne se rattachant pas à la nature humaine et à ses mouvements intérieurs. Christina Pluhar a puisé dans les plus grandes partitions du maître pour restituer ce Teatro d'amore dans lequel Monteverdi parcourt toute la carte du sentiment amoureux, y ajoutant des pages instrumentales prouvant, s'il en était besoin, que Monteverdi était aussi le plus grand compositeur de musique "pure" de son temps. Il faut dire que les instrumentistes virtuoses de L'Arpeggiata et des voix exceptionnelles, Nuria Rial et Philippe Jaroussky, semblent être nés pour chanter et jouer ensemble.  
Avec le soutien de la Fondation Orange et de la DRAC Ile-de-France.

Le dimanche 28 mars

Café ZIMMERMANN

Céline FRISCH, direction

Jean-Sébastien BACH : Ouverture en si mineur, BWV 1067

Jean-Sébastien BACH : Concerto pour hautbois en la majeur, BWV 1055

Jean-Sébastien BACH : Concerto pour clavecin

Jean-Sébastien BACH : Concerto brandebourgeois n° 5 en ré majeur, BWV 1050

Le jeudi 01 avril 2010

Solistes de LYON

Bernard TÊTU, direction

Marie-Josèphe JUDE, piano

Antonín DVORÁK : Stabat Mater

Tarifs (en cette saison) 2010 :

Entree (Individuel) : 20.0 € > 20.0 €

Détail

<http://www.lemejan.com>

Périodicité : Annuel

Type de portée : nationale

Informations fournies par : OT Arles - 12/01/2010

## Manifestations divers

### Fête foraine de printemps

#### Organisateurs

Hôtel de Ville d'Arles

Arles

Tél : 04 90 49 36 36

Date En Clair : Du 25 mars au 10 avril

#### Lieu de l'événement

Arles

Place Lamartine

Stands, attractions, manèges traditionnels et à sensation. Le mercredi 15 et le dimanche 19 avril, journées à tarif réduit.

Détail

Périodicité : Annuel

Type de portée : départementale

Informations fournies par : OT Arles - 22/01/2010

## Evénements culturels

### Ana Fintizarak Je suis dans l'attente de toi

#### Organisateurs

Théâtre d'Arles

Arles

Tél : 04 90 52 51 11

Date En Clair : Le 26 mars

#### Lieu de l'événement

Théâtre d'Arles

Arles

Tél : 04 90 52 51 51

Carte blanche à Yalda Younes

Ce spectacle au féminin est habité d'un souffle hors du commun.

La jeune danseuse et chorégraphe Yalda Younes abandonne son corps à la voix envoûtante de Yasmine Hamdan, pionnière de la scène underground au Moyen-Orient. De réputation internationale, elle fait flirter musique classique arabe avec musique pop et électro. Nourri de sa culture orientale, le flamenco de Yalda Younes s'est imposé aux côtés du danseur prodige Israël Galvan, marchant avec lui dans les pas de la tradition pour atteindre une force expressive très contemporaine. Ces deux femmes libanaises aux parcours singuliers s'immiscent dans les refuges de l'amour avec cette réinterprétation dansée d'Ana Fintizarak, célèbre chanson de la diva égyptienne Oum Kalthoum. Leur sensibilité charismatique donne corps et voix à l'attente de l'homme aimé, quand on compte passionnément les secondes de son absence...

Tarifs (en cette saison) 2010 :

Entree (Individuel) : 2.4 € > 18.0 €

Détail

Périodicité : Ponctuel

Type de portée : régionale

Informations fournies par : OT Arles - 20/07/2009

## Evénements culturels

### Pour ceux qui m'aiment, je prends le train

#### Organisateurs

Théâtre de la Calade

Arles

Tél : 04 90 93 05 23

Date En Clair : Le 26 mars à 20h30

#### Lieu de l'événement

Théâtre de la Calade

Arles

Tél : 04 90 93 05 23

Philippe Avron.

Acteur de théâtre, comédien d'exception, chercheur permanent, éternel jeune-homme au sourire épanoui, créateur infatigable, écrivain, peintre, émetteur d'ondes positives, Philippe Avron sait s'émerveiller du monde, des hommes, des idées, s'enthousiasmer pour un texte de Montaigne, mène l'humour avec bonheur, donne le rire en partage.

Tarifs (en cette saison) 2010 :

Entree (Individuel) : 5.0 € > 17.0 €

Détail

Périodicité : Ponctuel

Type de portée : régionale

Informations fournies par : OT Arles - 11/08/2009

## Evénements culturels

### Sélections Bourges "Soyez Early"

#### Organisateurs

Le Cargo de Nuit

Arles

Tél : 04 90 49 55 99

Date En Clair : Le 26 mars

#### Lieu de l'événement

Le Cargo de Nuit

Arles

Tél : 04 90 49 55 99

La tournée Soyez Early vous fait découvrir sur l'ensemble de la région PACA le(s) groupe(s) "Découverte(s)" qui représenteront notre région lors du festival du Printemps de Bourges en avril prochain. En attendant...Ayez une longueur d'avance, écoutez les 8 présélectionnés sur [www.udcm.net](http://www.udcm.net) et retrouvez les meilleurs au Cargo.

Tarifs (en cette saison) 2010 :

**Entree** (Individuel) : 8.0 € > 8.0 €

**Détail**

<http://www.cargodenuit.com>

Périodicité : Ponctuel

Type de portée : régionale

Informations fournies par : OT Arles - 14/12/2009

## Evénements culturels

### Pacovolume + Greg Fontaine



#### Organisateurs

Le Cargo de Nuit

Arles

Tél : 04 90 49 55 99

Date En Clair : Le 27 mars

#### Lieu de l'événement

Le Cargo de Nuit

Arles

Tél : 04 90 49 55 99

Pacovolume fait partie des buzz de l'année. Si ce jeune artiste suscite autant d'attention ce n'est pas seulement pour sa musique ou pour son univers quelque peu décalé. L'animal empaillé illustrant la couverture de l'album, donne le ton. Sur des textes surréalistes et une pop euphorisante Pacovolume communique l'envie de bouger et suscite le smile.

1ère partie : Greg Fontaine

Avignon – 3 musiciens

Ambiances romantiques ou cabaret chaloupé, Greg Fontaine chante et compose ses histoires quotidiennes. Un 1er EP prometteur à découvrir ce soir au Cargo.

Site : [www.myspace.com/gregfontaine](http://www.myspace.com/gregfontaine)

Cd : "Les âmes grises", Universal Publishing, 2009

Tarifs (en cette saison) 2010 :

**Entree** (Individuel) : 10.0 € > 15.0 €

**Détail**

<http://www.cargodenuit.com>

Périodicité : Ponctuel

Type de portée : nationale

Informations fournies par : OT Arles - 14/12/2009

## Tradition provençale

### Course camarguaise des Rameaux

#### Organisateurs

Bureau des arènes

Arles

Tél : 08 91 70 03 70

Date En Clair : Le 28 mars

#### Lieu de l'événement

L'Amphithéâtre

Arles

Tél : 04 90 49 59 05

Trophée des As.

Appellation officielle de la course libre, course à la cocarde, reconnue comme spectacle sportif depuis 1975.

Tarifs (en cette saison) 2010 :

**Entree** (Individuel) : 15.0 € > 15.0 €

**Entree** (Individuel) : 12.0 € > 12.0 €

**Entree** (Enfant) : 6.0 € > 6.0 €

**Détail**

<http://www.arenas-arles.com>

Périodicité : Annuel

Type de portée : régionale

Informations fournies par : OT Arles - 14/12/2009

## Foire et salon

		<b>Espace toro</b>
<b>Organisateurs</b> Bureau des arènes Arles Tél : 08 91 70 03 70 <b>Date En Clair</b> : Du 28 mars au 1er avril	<b>Lieu de l'événement</b> Arles Corrales d'Arles, route de Gimeaux	Visite des toros de la Feria, courses camarguaises, tientas. « Gardianou, Elevage et biodiversité en Camargue » PARC NATUREL RÉGIONAL DE CAMARGUE Cette année un nouvel outil pédagogique, la Mallette Gardianou , réalisée par le Parc naturel régional de Camargue en collaboration avec les manadiers et l'Education nationale (circonscription d'Arles), sera utilisée lors des ateliers pédagogiques sur l'Espace Toro. L'élevage étant étroitement lié au milieu naturel, la présentation de l'élevage a été orientée sur le thème de la biodiversité. Peu d'activités offrent en effet l'opportunité de développer aussi largement cette notion dans ses dimensions écologique, économique et culturelle. En Camargue par son aspect « conservatoire » les paysages et traditions humaines, l'élevage traditionnel extensif est garant du maintien de la biodiversité du delta du Rhône. Cette biodiversité sera présentée sue l'Espace Toro 2009 à travers des ateliers pédagogiques et des animations autour du riz, du cheval et du taureau par le Parc naturel régional de Camargue, l'Association des Eleveurs de Chevaux de Race Camargue, l'Association « l'Art du trait », Heureuse Camargue, la Fédération Française de la Course Camarguaise et la Région Provence-Alpes-Côte d'Azur. Pena Juan Bautista En 1997, sous l'impulsion de Jacques Sourisseau, grand aficionado, naissait la Pena Juan Bautista dont l'objectif était d'accompagner le jeune torero à l'époque dans ses premiers pas. Depuis, Juan Bautista est devenu un grand torero. Alors aujourd'hui pour que l'histoire continue, la Pena Juan Bautista en accord avec le maestro crée le 1er Trophée Pena Juan Bautista destiné à aider de jeunes apprentis. Toréer est plus une vocation qu'un métier et c'est pour cela que la Pena Juan Bautista s'engage dans la promotion des jeunes talents. 1er Trophée Pena Juan Bautista : Pour le 10ème anniversaire d'alternative du maestro Avec la participation des Ecoles Taurines Françaises 3 tientas de sélection : Lundi 6 Avril 17h, Ganaderia Luc et Marc Jalabert, Ecole Taurine d'Arles, Grégorio LOPEZ, EL TOLOSA Mardi 7 Avril 17h, Ganaderia les Héritiers de François André Centre français de Tauromachie de Nîmes, Alejandro RUBIO, Jordi Mercredi 8 Avril 17h, Ganaderia les Héritiers d'Aimé Gallon, Ecole Taurine d'Hagetmau, KIKE, Ecole taurine de Béziers, DORIAN Jeudi 9 Avril 16h, Finale du Trophée, 3 Beceros mis à mort Ganaderia : Luc et Marc Jalabert, Héritiers François André, Héritiers Aimé Gallon pour les 3 novilleros sélectionnés,  Ecole de Razeteurs d'Arles En 1989, sous la direction de Georges RADO, l'école taurine de razeteurs d'Arles voyait le jour. A l'époque 5 à 6 jeunes désiraient apprendre et c'est ainsi que fut créé la première structure. A partir de 1998, Gérald RADO va en devenir le responsable technique en même temps que le président, c'est aussi durant cette période que l'école Arlésienne va fournir à la Course Camarguaise des razeteurs de tout premier plan : POUJOL, VILLARD, GLEIZE, MOINE et le dernier en date Julien REY. Désormais, il convient de structurer encore plus cette école. Sous l'impulsion de Laurent GESLI N, son nouveau président, l'école de razeteurs va engager une nouvelle page de vie de son histoire et Gérald RADO aura la responsabilité technique de découvrir et façonner de nouveaux talents. Trophée PACA des 2èmes rencontres des écoles fédérales de razeteurs du Pays d'Arles. Programme : Samedi 4 Avril 17h30 Manade RIBAUD Ecole Taurine d'Arles Dimanche 5 Avril 12h Manade VADON Ecole Taurine St Rémy Mercredi 8 Avril 18h30 Manade ALLARD Ecole Taurine Salin de Giraud Jeudi 9 Avril 17h30 Manade FABRE MAILHAN Finale Le Mercredi, pour la journée des enfants, présence des razeteurs issus de l'école taurine d'Arles : VILLARD, AUZOLLE, REY
		<b>Gratuit</b> <b>Détail</b> Périodicité : Annuel Type de portée : nationale

Informations fournies par : OT Arles - 16/07/2009

## Foire et salon

		<b>Foire aux plantes et aux fleurs</b>
<b>Organisateurs</b> Arlésienne d'animations commerciales, artisanales Arles Tél : 06 09 09 59 50 <b>Date En Clair</b> : Le 28 mars	<b>Lieu de l'événement</b> Arles Boulevard des Lices	<b>Gratuit</b> <b>Détail</b> Périodicité : Annuel Type de portée : départementale

Informations fournies par : OT Arles - 02/02/2010

## Evénements culturels

### Le cas de la famille Coleman

**Organisateurs**

Théâtre d'Arles

Arles

Tél : 04 90 52 51 51

Date En Clair : Le 30 mars

**Lieu de l'événement**

Théâtre d'Arles

Arles

Tél : 04 90 52 51 51

Avec Araceli Dvoskin, Miriam Odorico, Ina Lavalle, Lautaro Perotti, Tamara Kiper, Diego

Fatueros, Gonzalo Ruiz, Jorge Castaño

Texte traduit de l'argentin par Leticia Scavino

Spectacle en espagnol, surtitré en français

Cette comédie dramatique de Claudio Tolcachir traite de l'importance des liens familiaux.

Une grand-mère, sa fille et ses quatre petits-enfants cohabitent dans un grand dénuement où chacun tente de délimiter son espace personnel. L'équilibre s'écroule quand la doyenne de la tribu tombe malade. Les tabous s'effondrent, l'attachement familial se transforme en rapport d'intérêts. La seule à avoir fait un « bon mariage » place la grand-mère dans une clinique privée. Quand les autres lui rendent visite, c'est pour prendre des douches et manger ses petits plats ! Cette fille qu'on découvre être un « bon parti » devient sujet de convoitises, voire de harcèlements.

Entre solidarité et rejet, ces êtres fragiles disent leur difficulté à communiquer et à s'émanciper. Le décor réaliste, presque cinématographique, exprime à travers les mille détails du quotidien le tumulte des sentiments, les rivalités et les petits arrangements qui détériorent les rapports. Ce spectacle argentin désopilant pousse à bout les sentiments, jusqu'à l'absurde parfois, entre éclats de rires et nerfs qui lâchent...

**Détail**Tarifs (en cette saison) 2010 :**Entree** (Individuel) : 2.4 € > 18.0 €

Périodicité : Ponctuel

Type de portée : régionale

Informations fournies par : OT Arles - 21/07/2009

## Manifestations divers

### Semaine Nationale du Commerce Equitable, Passez au durable, ça marche!

**Organisateurs**

Arl'éthique

Arles

Tél : 04 90 52 26 75

Date En Clair : Du 1er au 7 avril

**Lieu de l'événement**

Arles

Divers

La Semaine du développement durable est le rendez-vous annuel majeur pour la promotion des changements de comportements en faveur du développement durable. Chaque année, entreprises, associations, services publics, collectivités et établissements scolaires organisent des événements (villages associatifs, projections de films, expositions, ateliers...) sur les sujets du développement durable

**Gratuit****Détail**[http://](http://www.semainedudeveloppementdurable.gouv.fr/)[www.semainedudeveloppementdurable.gouv.fr/](http://www.semainedudeveloppementdurable.gouv.fr/)

Périodicité : Annuel

Type de portée : régionale

Informations fournies par : OT Arles - 22/01/2010

## Tradition provençale

### Feria de Pâques

**Organisateurs**

Bureau des arènes

Arles

Tél : 08 91 70 03 70

Date En Clair : Du 2 au 5 avril

**Lieu de l'événement**

L'Amphithéâtre

Arles

Tél : 04 90 49 59 05

Fidèle à son image, Arles, la ville du Taureau, conjugue la taumachie de haut niveau avec la promotion de ses valeurs propres.

Premier grand événement de la temporada française, elle proposera aux aficionados un programme de grande qualité comprenant notamment deux corridas au cours desquelles seront programmées les principales figuras actuelles, et deux corridas "toristas" prestigieuses grâce à la présence de deux ganaderias mythiques: Miura et Victorino Martin. Un temps envisagée pour Pâques, la corrida-concours "torista" sera maintenue en septembre.

**Détail**Tarifs (en cette saison) 2010 :**Entree** (Individuel) : 0.0 € > 95.0 €<http://www.arenas-arles.com>

Périodicité : Annuel

Type de portée : internationale

Informations fournies par : OT Arles - 02/02/2010

## Expositions - Rétrospectives

### "Le Torero mort" et "Lieux taurins"

#### Organisateurs

Association du Méjan

Arles

Tél : 04 90 49 56 78

Date En Clair : Du 3 avril au 6 juin

#### Lieu de l'événement

Salle du Capitole

Arles

Tél : 04 90 49 56 78

#### Le Torero mort

Une exposition collective présentera un ensemble de créations qui par leur format, leur composition, leur sujet seront directement inspirées de l'oeuvre d'Edouard Manet Le Torero mort. A l'origine de cette exposition, il y a deux artistes qui, sans se connaître et sans projet de commande, ont réalisé un "torero mort". Cette oeuvre de Manet étant elle même une reprise d'une oeuvre attribuée à Velásquez Le soldat mort, les artistes transmettent ainsi et interprètent une oeuvre picturale du XVIIIe siècle qui par sa seule force devient, au XIXe puis au XXe siècle, modèle, et sujet. La pratique de la copie, peu usitée aujourd'hui, était assez courante au XIXe siècle et au début du XXe revendiquée souvent par d'immenses artistes tel Van Gogh ou Picasso. Valery Koshlyakov, Jean-Paul Chambas, Hervé Di Rosa, Jean Le Gac, entre autres, participeront à cette exposition dont l'objet est la transmission, l'interprétation.

#### Léa CRESPI, Lieux taurins

Jeune artiste photographe, Léa Crespi s'implique depuis neuf ans dans un travail somptueux, Lieux où, nue crane rasé, dans des positions difficiles, tendues, elle pose ou plutôt s'inscrit dans des lieux délaissés dont la décrépitude, les formes, les objets abandonnés de la fonction passée, la mémoire s'imposent au regard du public. Le subtil et brillant travail de la lumière, de la couleur qui révèle tout autant les volumes, les formes que les plus petites aspérités de ces espaces et cette singulière dualité entre ce corps parfait mais intrigant, et ces lieux ravagés donnent des oeuvres saisissantes qui parlent de beauté, d'abandon, de la fuite du temps. Pour cette création sur le taureau Camargue, les lieux où Léa Crespi travaille, vont des entrailles de l'amphithéâtre arlésien aux embarcadères de taureaux Camargue au Cailar. Bricolés avec de matériaux divers et usagés, souvent envahis de végétation, ces lieux, dont certains sont pourtant en fonction quasi quotidiennement, sont à la fois mémoire et outil d'un patrimoine culturel. Certes pittoresques, ils ne sont pas seulement l'image de ce patrimoine, ils sont ce patrimoine. Cette exposition sera accompagnée d'une vidéo.

Gratuit

#### Détail

<http://www.lemejan.com>

Périodicité : Ponctuel

Type de portée : nationale

Informations fournies par : OT Arles - 09/10/2009

## Fête de rue, bal et carnaval

### Carnaval



#### Organisateurs

D.A.C.P.

Arles

Tél : 04 90 49 37 40

Date En Clair : Les 10 et 11 avril

#### Lieu de l'événement

Arles

Centre ville

Le Carnaval marque le bonheur de retrouver les beaux jours qui s'allongent, les passants qui s'attardent dans les rues, les enfants qui musardent. Le printemps sera le bienvenu surtout quand il est fêté avec légèreté et humour grâce aux talents des artistes de rue qui de nouveau, et après une brève trêve, réinvestiront notre commune.

Gratuit

<http://www.ville-arles.fr/objectifrue/>

Périodicité : Annuel

Type de portée : départementale

Informations fournies par : OT Arles - 05/10/2009

## Manifestations divers

### Objectif rue



#### Organisateurs

D.A.C.P.

Arles

Tél : 04 90 49 37 40

Date En Clair : Le 10 avril

#### Lieu de l'événement

Arles

Divers lieux

Les spectacles de rue vous donnent de nouveaux rendez-vous en ce début de printemps et investissent la ville, les villages et les quartiers.

Avec « objectif rue », Arles ouvre la saison des festivals de rue en France en accueillant une dizaine de compagnie avec une programmation réjouissante, festive et populaire.

Gratuit


<http://www.ville-arles.fr/objectifrue/>

Périodicité : Annuel

Type de portée : départementale


Informations fournies par : OT Arles - 05/10/2009

## Fête de rue, bal et carnaval

	<h3>Défilé du Carnaval</h3>	<p>15h30, Objectif rue fait son Carnaval sur le Bd des Lices, Avec les compagnies Cie Caramantran, Task Compagnie, Cie Caméléon, Electric Circus, Makitouch et Cies, Agua Tinta, Les Enjoliveurs, Théâtre de la Toupine, Concept Evenementiel, les enfants de l'atelier « Plastico Fanfare » encadrés par Dan Jacobi, les enfants de l'atelier « Les Piafs » encadrés par la compagnie «La Chaise à Porteurs », le Caramantran de Jean Racamier.</p> <p>16h, Parade sur le bd des lices avec l'ensemble des compagnies</p> <p>16h45, Crémation de Caramantran et musique des Fatche d'eux, Place de la République</p>
<b>Organisateurs</b> D.A.C.P. Arles Tél : 04 90 49 37 40 <b>Date En Clair</b> : Le 11 avril	<b>Lieu de l'événement</b> Arles A travers la ville	<b>Gratuit</b> <a href="http://www.ville-arles.fr/objectifrue/">http://www.ville-arles.fr/objectifrue/</a> Périodicité : Annuel Type de portée : régionale

Informations fournies par : OT Arles - 05/10/2009

## Evénements culturels

	<h3>Psaumes</h3>	<p>JJ Cassanea de Mondonville Kaoli Isshiki Sharman PLESNER, violon Jean-Paul SERRA, clavecin</p> <p><b>Tarifs (en cette saison) 2010 :</b> <b>Entree</b> (Individuel) : 0.0 € &gt; 15.0 €</p>
<b>Organisateurs</b> Ensemble Baroques-Graffiti Marseille Tél : 04 91 64 03 46 <b>Date En Clair</b> : Le 17 avril	<b>Lieu de l'événement</b> Eglise St Julien Arles Tél : 04 90 18 41 20	<b>Détail</b> <a href="http://www.baroquesgraffiti.com">http://www.baroquesgraffiti.com</a> Périodicité : Ponctuel Type de portée : régionale

Informations fournies par : OT Arles - 06/11/2009

## Foire et salon

<h3>Marché aux fleurs et aux plantes</h3>	<p>Et à 11h30 pot de l'amitié</p>	<b>Détail</b> Périodicité : Annuel Type de portée : locale
<b>Organisateurs</b> Mairie annexe de Raphèle Arles Tél : 04 90 49 47 27 <b>Date En Clair</b> : Le 18 avril	<b>Lieu de l'événement</b> Arles Place des Micocouliers à Raphèle	<b>Gratuit</b>

Informations fournies par : OT Arles - 22/01/2010

## Evénements culturels

<h3>Toi tu serais une fleur et moi à cheval</h3>	<p>Avec Laurent Seron, Camille Trophème Il était une fois... un homme dans sa cuisine, fan d'une chanteuse qui passe à la télé. Il l'aimait tant qu'elle se mit aussi à l'aimer. Mais comment sortir de sa télévision ? Il l'appelle et le rêve devient réalité, elle débarque par la porte du frigo, en chair et en os! Dans cet univers magique et ludique, les héros s'élancent joyeusement à la rencontre l'un de l'autre et glissent ensemble dans l'entraînant tourbillon des sentiments. Fine et fantaisiste, cette histoire à tiroirs s'invente avec une grande liberté : elle commence par un dessin, continue avec du cinéma, du théâtre où l'on danse et où l'on chante. Les personnages jouent avec les codes de la vie et les règles du jeu théâtral. En hommage à sa fille et à ses éternelles questions, Alexis Armengol nous offre un conte moderne pétillant. Une histoire d'amour à faire rêver...</p>	<b>Détail</b> Périodicité : Ponctuel Type de portée : régionale
<b>Organisateurs</b> Théâtre d'Arles Arles Tél : 04 90 52 51 51 <b>Date En Clair</b> : Les 22 et 23 avril	<b>Lieu de l'événement</b> Théâtre d'Arles Arles Tél : 04 90 52 51 51	<b>Tarifs (en cette saison) 2010 :</b> <b>Entree</b> (Individuel) : 2.0 € > 8.0 €

Informations fournies par : OT Arles - 20/07/2009

## Evénements culturels

### Tartarin



**Organisateurs**  
Théâtre de la Calade  
Arles  
Tél : 04 90 93 05 23  
**Date En Clair** : Les 23, 24 et 25 avril

**Lieu de l'événement**  
Théâtre de la Calade  
Arles  
Tél : 04 90 93 05 23

Création du théâtre de la Calade  
Tartarin dites-vous ? Tartarin de Tarascon ? Mais de quel Tartarin parlons-nous ? Du célèbre héros tarasconnais si bien peint par Daudet ? Du spécialiste de la chasse aux grands fauves ou de l'intrépide grimpeur des Alpes ? En fait il y a deux Tartarins !  
Tartarin Don Quichotte romantique et chevaleresque et Tartarin-Sancho Pança amateur de caleçons de flanelle et de bons chocolats chauds. Et derrière ce héros se dessine toute son époque : Daudet, son œuvre et ses amis littérateurs, l'économie du siècle avec la construction d'Alger la Blanche, les ports bruyants et colorés, leur montagne de marchandises et leurs va-et-vient de bateaux, la colonisation et puis le quotidien tranquille d'une petite ville de province et de Provence, avec ses notables Bézuquet le pharmacien, Costecalde l'armurier et Rébuffat le spécialiste de berlingots. Les personnages de Daudet sont chaleureux et justes, grands et petits, humains et vrais.  
Et les Tartarins d'aujourd'hui, qui sont-ils ?  
« Depuis Van Gogh, quels liens fabuleux unissent le grand Art et le grand Tartarin » ?  
Rimbaud et Tartarin : coïncidences ou analogies ?  
Tartarin un écologiste, un pacifiste, un anti-raciste ?  
D'après l'œuvre d'Alphonse Daudet, Conception réalisation interprétation : Henry MOATI assisté d'Arlette BACH  
A la technique : Colette AGRAIN  
Film : Algérie d'Henry FRANKLIN  
Bande son : Hervé LE GUIL de la Fondation Armand PANIGEL  
Musique originale avec le Quarteto NEGRO  
En collaboration avec le Théâtre de Tarascon

**Tarifs (en cette saison) 2010 :**  
**Entree** (Individuel) : 5.0 € > 17.0 €

#### Détail

Périodicité : Ponctuel  
Type de portée : régionale

Informations fournies par : OT Arles - 01/09/2009

## Evénements culturels

### Arles fait ses bulles, festival de la bande dessinée



**Organisateurs**  
Association Bulles d'Art  
Arles  
Tél : 06 89 79 07 54  
**Date En Clair** : Les 24 et 25 avril

**Lieu de l'événement**  
Eglise des Dominicains / des Frères Prêcheurs  
Arles  
Tél : 04 90 18 41 20

Des rencontres, discussions avec les auteurs et dessinateurs.

#### Gratuit

<http://arlesfaitsebulles.unblog.fr>

Périodicité : Annuel  
Type de portée : régionale

#### Détail

Informations fournies par : OT Arles - 14/12/2009

## Manifestations divers

### Concours de pêche

**Organisateurs**  
Association des pêcheurs Arles St Martin de Crau  
Arles  
Tél : 04 90 93 36 74  
**Date En Clair** : Les 23 mai, 5 juin et 14 juillet

**Lieu de l'événement**  
Arles  
Canal d'Arles à Bouc

Le 26/3/5, Concours inter départemental. Le 5/6, qualificatif coupe départementale (enfants, mamans). Le 14/7, Municipalité d'Arles Norbert SERRIGNAN

**Tarifs (en cette saison) 2010 :**  
**Entree** (Individuel) : 0.0 € > 10.0 €

#### Détail

Périodicité : Annuel  
Type de portée : départementale

Informations fournies par : OT Arles - 02/12/2009

## Evénements culturels

### La Mourre

**Organisateurs**  
Théâtre d'Arles  
Arles  
Tél : 04 90 52 51 51  
**Date En Clair** : Le 29 avril

**Lieu de l'événement**  
Théâtre d'Arles  
Arles  
Tél : 04 90 52 51 51

Avec Nedjma Benchaïb, Nathan Israël, Anne Kaempf, Volodia Lesluin, Julie Mondor, Tom Neal, Lucien Reynes

Avec cette pièce, la Scabreuse poursuit son questionnement sur le thème de l'assignation sociale, vertige identitaire qui enferme chacun de nous. Arabe, juif, opportuniste, violent, artiste ou serpillière, autant d'étiquettes qui nous collent à la peau. Cette jeune équipe a pris ces mots au pied de la lettre dans un spectacle plein de légèreté entre cirque et théâtre. Ça commence par une distribution de post-it et ça s'emballe dans un grand déballage de caricatures. Dans ce jeu de rôles très drôle il faut ressembler à son étiquette, il y a ceux qui l'ont rejetée, ceux qui ne lui ressemblent absolument pas. On raille joyeusement notre pseudo liberté en bousculant le regard qu'on porte sur l'autre et sur soi-même. Moments poétiques et purs moments de cirque se suivent et se télescopent : danse, musique, acrobatie et jonglerie abattent ensemble la peur du ridicule. Entre les chutes et les jeux de mots, c'est dans la souplesse et la simplicité que ce spectacle fait valser les préjugés.

**Tarifs (en cette saison) 2010 :**  
**Entree** (Individuel) : 3.0 € > 21.0 €

#### Détail

Périodicité : Ponctuel  
Type de portée : régionale

Informations fournies par : OT Arles - 20/07/2009

## Evénements culturels

### Piano bar et cabaret blues au Boatel



#### Organisateurs

Boatel

Arles

Tél : 06 08 60 53 24

Date En Clair : Le vendredi

#### Lieu de l'événement

Boatel

Arles

Tél : 06 08 60 53 24

Cabaret ou café-théâtre, trio jazz ou chansons à textes, le Boatel s'ouvre à tous les genres pour créer un rendez-vous gustatif

Tarifs (en cette saison) 2010 :

Entree (Individuel) : Gratuit

#### Détail

<http://www.leboatel.com/>

Périodicité : Hebdomadaire

Type de portée : départementale

Informations fournies par : OT Arles - 19/01/2010

## Office de Tourisme Arles - Accueil

Boulevard Des Lices  
13200 Arles  
Tél : 04 90 18 41 20  
Fax : 04 90 18 41 29  
ot-arles@visitprovence.com  
<http://www.arlestourisme.com>



**CONSEIL  
GENERAL**  
BOUCHES-DU-RHÔNE

### INFORMATIONS TOURISTIQUES SUR LES BOUCHES-DU-RHÔNE

Comité Départemental du Tourisme 

13 rue Roux de Brignoles - 13006 Marseille - France

Tél : +33 (0)4 91 13 84 13 - Fax : +33 (0)4 91 33 01 82

[www.visitprovence.com](http://www.visitprovence.com)