

> Arles

Du 1er au 31 mars



Légende

Moyen de paiement

Langue d'accueil

D

Allemand

GB

Anglais

E

Espagnol

i

Italien

NL

Néerlandais

Conférences - Colloques - Congrès

Les jeudis d'Arelate

Cycle de conférence en partenariat avec Le MDA



Organisateurs: Arelate, journées romaines d'Arles; Lieu de l'événement: Maison de la Vie Associative; Arles; Tél: 04 90 49 47 11; Date En Clair: Du 23 septembre à juin

Tarifs (en cette saison) 2011: Entree (Individuel): 0.0 € > 5.0 €

Détail: http://www.festival-arelate.com; Périodicité: Mensuel; Type de portée: régionale

Informations fournies par: OT Arles - 19/01/2011

Evénements culturels

Théâtre de la Calade, saison 2010/2011



Organisateurs: Théâtre de la Calade; Lieu de l'événement: Théâtre de la Calade; Arles; Tél: 04 90 93 05 23; Date En Clair: Du 24 septembre au mois de juin

"Des passeurs" Bientôt 15 ans que le Théâtre de la Calade, soutenu par les collectivités territoriales, a investi le Grenier à sel chargé d'Histoire et d'humanité, l'aménageant progressivement, le dotant de nouveaux outils - ses deux salles de 170 et 80 places, ses espaces d'exposition, son bar - pour mieux accueillir les publics. Un pluriel qui a tout son sens ici tant s'y côtoient des populations d'une grande mixité sociale, de tous âges et de toutes origines. Implantée dans sa ville, rayonnant sur la région, notre compagnie entend sensibiliser tous les milieux, ne laissant personne ni en chemin ni sur le qual, mais invitant chacun à la rencontre, au métissage, bref au voyage. Et elle touche, de fait, chaque saison un public plus large. Notre Grenier n'est pas un navire échoué sur la digue de l'indomptable Rhône, mais plutôt un refuge contre le mistral surplombant ce "grand frère", comme on dit aujourd'hui dans les cités, résistant aux courants, mieux, surfant, "jazzant" sur la vague, et prêt à prendre le large...

En cette période de confusion, de remise en cause des politiques publiques en faveur de la culture, de désengagement de l'Etat, le Théâtre de la Calade d'Arles est plus qu'un bastion de résistance tenu par une poignée d'artistes: il est une Arche! Sauvons ce qui existe. Non pour préserver quelque avantage acquis, mais pour réaffirmer notre engagement dans la Décentralisation. Une "école" de spectateurs est aussi une fabrique de citoyens... L'art est la vie et le théâtre son sel. De quoi pouvions-nous mieux rêver que d'un grenier à sel tout proche des étoiles? Symbole, quand tu nous tiens...

Notre expérience, privilège de l'âge, nous engage aussi. Et s'il nous arrive d'être touchés par la mélancolie, nous refusons assurément toute nostalgie. Nous sommes des passeurs. Il ne s'aurait s'agir pour nous de dupliquer à l'infini nos pratiques, mais bien de les remettre en cause, de nous ouvrir encore et toujours, de mieux accueillir, tout particulièrement des jeunes artistes que nous aidons à émerger, dans une dynamique, certes, de prise de risque et de confrontation, mais surtout d'échange et de partage. Donner du plaisir tout en invitant à la réflexion... Déranger, mais être heureux aussi... Partager ce bonheur... Telle est notre ambition. Par Henry Moati

Tarifs (en cette saison) 2011: Entree (Individuel): 7.0 € > 20.0 €

Détail: http://www.theatredelacalade.org; Périodicité: Annuel; Type de portée: régionale

Informations fournies par: OT Arles - 05/11/2010

Evénements culturels

Soirées et Matinées Musicales d'Arles

Des concerts toute l'année, des lectures, des expositions. Des week-end classique, la Semaine Sainte et Jazz in Arles



Organisateurs: Association du Méjan; Lieu de l'événement: Chapelle St Martin du Méjan; Arles; Tél: 04 90 49 56 78; Date En Clair: Les 26 septembre, 22 et 24 octobre, 20 et 21 novembre, 12 décembre, 28 janvier, 13 février, 27 mars, du 10 au 17 avril, du 15 au 22 mai et le 29 mai

Détail: http://www.lemejan.com; Périodicité: Annuel; Type de portée: régionale

Informations fournies par: OT Arles - 09/07/2010

Evénements culturels

Théâtre d'Arles, saison 2010/2011



Organisateurs

Théâtre d'Arles

Arles

Tél : 04 90 52 51 51

Date En Clair : Du 9 octobre au 6 mai

Lieu de l'événement

Théâtre d'Arles

Arles

Tél : 04 90 52 51 51

Détail

<http://www.theatre-arles.com>

Périodicité : Annuel

Type de portée : régionale

Informations fournies par : OT Arles - 23/06/2010

Conférences - Colloques - Congrès

Conférences autour des collections permanentes du musée

Organisateurs

Musée départemental Arles antique

Arles

Tél : 04 90 18 88 88

Date En Clair : Les 10 octobre, 28 novembre, 12 décembre, 23 janvier, 13 février, 27 mars et 17 avril

Lieu de l'événement

Musée départemental Arles antique

Arles

Tél : 04 90 18 88 88

Par les guides conférencières

Tibère : empereur "à l'insu de son plein gré" le 10/10

Par Pierrette Nouet, guide conférencière

L'enfant dans l'Antiquité le 28/11

Par Alice Vallat, guide conférencière

Un César de marbre mais un Jules de chair et de sang le 12/12

Par Pierrette Nouet, guide conférencière

Artisans, corporations et savoir-faire dans l'Antiquité le 23/1

Par Alice Vallat, guide conférencière

Les femmes dans l'Antiquité le 13/2

Par Pierrette Nouet, guide conférencière

Modes et luxe à Rome le 27/3

Par Alice Vallat, guide conférencière

Le taureau dans tous ses états le 17/4

Par Pierrette Nouet, guide conférencière

Gratuit

Détail

<http://www.arles-antique.cg13.fr>

Périodicité : Annuel

Type de portée : départementale

Informations fournies par : CDT Bouches du Rhône - 31/01/2011

Manifestations divers

Fête foraine

Organisateurs

Hôtel de Ville d'Arles

Arles

Tél : 04 90 49 36 36

Date En Clair : A Pâques et à la Toussaint

Stands, attractions, manèges traditionnels et à sensations.

Détail

Périodicité : Annuel

Type de portée : départementale

Informations fournies par : OT Arles - 25/11/2010

Evénements culturels

De film en aiguille, Le ciné club d'Arles



Organisateurs

De film en aiguille

Arles

Tél : 00 00 00 00 00

Date En Clair : D'octobre à avril

Lieu de l'événement

Espace Van Gogh

Arles

Tél : 04 90 49 37 40

" Tous Coupables ? "

le 10 janvier au cinéma le Méjan : 12 Hommes en colère

le 17 janvier à l'espace Van Gogh : Film Surprise

le 24 janvier à l'espace Van Gogh : Funny Games

le 7 février au cinéma Méjan : Dogville

le 21 février à l'espace Van Gogh : Film surprise

le 28 février à l'espace Van Gogh : Quatres minutes

Tarifs (en cette saison) 2011 :

Entree (Individuel) : 0.0 € > 5.0 €

Détail


<http://defilmenaiguille.blogspot.com/>

Périodicité : Hebdomadaire

Type de portée : départementale

Informations fournies par : OT Arles - 29/11/2010

Foire et salon

	Marché du samedi matin	Un des plus beaux marchés de Provence. Il s'étire sur deux kilomètres et foisonne d'odeurs et de couleurs. On y trouve de tout : fruits et légumes, fromages, fleurs et épices, viandes et poissons, miel, tous les produits frais et régionaux, mais aussi vêtements et chaussures. Il faut prendre le temps de flâner et de déguster avant d'acheter. Il existe aussi sur l'esplanade un marché paysan qui réunit beaucoup de producteurs bio, qui proposent des légumes et fruits, du riz, du pain, du miel,...
Organisateurs Hôtel de Ville d'Arles Arles Tél : 04 90 49 36 36 Date En Clair : Le samedi matin	Lieu de l'événement Arles Boulevards des Lices et Clémenceau	Gratuit Détail Périodicité : Hebdomadaire Type de portée : régionale


Informations fournies par : OT Arles - 13/01/2011

Manifestations divers

Scène ouverte, Venez et jouez ce que vous aimez		Venez et jouez ce que vous aimez. Tous styles, tous niveaux (débutants, pros, passionnés,...) Instruments mis à disposition (basse, guitare, batterie, chant...) Tout autre instruments est le bienvenu.
Organisateurs Paddy Mullin's Arles Tél : 04 90 49 67 25 Date En Clair : Le mardi	Lieu de l'événement Paddy Mullin's Arles Tél : 04 90 49 67 25	Gratuit Détail Périodicité : Hebdomadaire Type de portée : départementale


Informations fournies par : OT Arles - 05/01/2011

Foire et salon

	Brocante	Paradis des chineurs, cette foire regroupe des marchands venus de tous les alentours pour proposer aux acheteurs toutes sortes de trésors : meubles anciens, tableaux, vieux livres, cartes postales, bibelots divers, bijoux, linge ancien...
Organisateurs Hôtel de Ville d'Arles Arles Tél : 04 90 49 36 36 Date En Clair : Le mercredi	Lieu de l'événement Arles Coté jardin, le long du boulevard des Lices	Gratuit Détail Périodicité : Mensuel Type de portée : départementale

Informations fournies par : OT Arles - 05/01/2011

Foire et salon

	Marché du mercredi matin	C'est un marché qui foisonne d'odeurs et de couleurs. On y trouve de tout : fruits et légumes, fromages, fleurs et épices, viandes et poissons, miel, tous les produits frais et régionaux, mais aussi vêtements et chaussures.
Organisateurs Hôtel de Ville d'Arles Arles Tél : 04 90 49 36 36 Date En Clair : Le mercredi matin	Lieu de l'événement Arles Boulevard Emile Combes	Gratuit Détail Périodicité : Hebdomadaire Type de portée : locale


Informations fournies par : OT Arles - 13/01/2011

Evénements culturels

Les concerts du Paddy		En octobre, Country Breakers le 1/10, Two to you Too, le 8/10, Clisden, le 15, Rue de la Sardine, le 22/10 et Jam le 29/10
Organisateurs Paddy Mullin's Arles Tél : 04 90 49 67 25 Date En Clair : Le jeudi	Lieu de l'événement Paddy Mullin's Arles Tél : 04 90 49 67 25	Gratuit Détail Périodicité : Hebdomadaire Type de portée : locale

Informations fournies par : OT Arles - 05/01/2011

Expositions - Rétrospectives



Marlène

Organisateurs
Boatel
Arles
Tél : 06 08 60 53 24
Date En Clair : Du 11 janvier au 1er avril

Lieu de l'événement
Boatel
Arles
Tél : 06 08 60 53 24

Entre abstraction et émotion pure, Marlène est une artiste à fleur de peau, avec un rapport presque sensuel à la peinture. Elle peint avec son âme, son histoire, instinctivement. Après ses vagabondages à l'autre bout du monde, elle est en escale à Arles, comme un retour aux sources puisqu'elle y a passé une bonne partie de sa vie. Elle présente quelques toiles, à regarder comme des nuages, chacun y voyant ce qu'il veut. N'hésitez pas à venir jeter un coup d'oeil à bord du bateau.

GB D E

Gratuit

Détail

<http://www.marlenm.com>
Périodicité : Ponctuel
Type de portée : régionale

Informations fournies par : OT Arles - 12/01/2011

Expositions - Rétrospectives



Mon Jules et Moi

Organisateurs
Le Cargo de Nuit
Arles
Tél : 04 90 49 55 99
Date En Clair : Du 13 janvier au 31 mars

Lieu de l'événement
Le Cargo de Nuit
Arles
Tél : 04 90 49 55 99

Vos plus belles photos de vacances avec César.

Gratuit

Détail

<http://www.cargodenuit.com>
Périodicité : Ponctuel
Type de portée : régionale

Informations fournies par : CDT Bouches du Rhône - 20/01/2011

Événements culturels



Les soirées musicales du Boatel

Organisateurs
Boatel
Arles
Tél : 06 08 60 53 24
Date En Clair : Un vendredi par mois

Lieu de l'événement
Boatel
Arles
Tél : 06 08 60 53 24

L'association Bazaraflo, en charge de la programmation des soirées du Boatel vous convie à une dégustation musicale de premier choix.

Les soirées musicales du Boatel se calquent sur le rythme du dîner. Un premier set (court) à l'heure de l'apéritif aux environs de 20h, un deuxième set (principal) au moment du dessert vers 21h30. Si vous souhaitez dîner, il est préférable de réserver votre table. Si vous ne souhaitez que boire un verre, nous vous suggérons de venir pour le 2ème set et de réserver afin que l'on vous place au mieux de nos disponibilités.

Détail

<http://www.leboatel.com/>
Périodicité : Hebdomadaire
Type de portée : régionale

Informations fournies par : OT Arles - 06/01/2011

Événements culturels



Dîners spectacles Les Fiestas

Organisateurs
Patio de Camargue
Arles
Tél : 04 90 49 51 76
Date En Clair : Toute l'année

Lieu de l'événement
Patio de Camargue
Arles
Tél : 04 90 49 51 76

Dans une chaleureuse ambiance Gitane, nous vous accueillons dans notre Hacienda, au cœur de la Camargue, pour une Fiesta Gitane ou Chico & The Gypsies

Tarifs (en cette saison) 2011 :
Entree (Individuel) : 55.0 € > 70.0 €

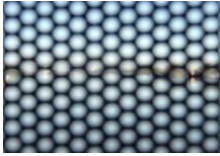
Détail

<http://www.patiodecamargue.com>
Périodicité : Hebdomadaire
Type de portée : régionale

Informations fournies par : OT Arles - 07/01/2011

Expositions - Rétrospectives

Sur mesures



Organisateurs

Musée Réattu

Arles

Tél : 04 90 49 37 58

Date En Clair : Du 22 janvier au 31 décembre

Lieu de l'événement

Musée Réattu

Arles

Tél : 04 90 49 37 58

SUR MESURES mêle les genres et les imaginaires en utilisant la peinture ancienne, et notamment l'œuvre de Jacques Réattu ou sa collection, comme un aimant :

Narcisse, Orphée, Prométhée..., mais aussi le Paysage, la Nature morte ou la Vanité... révèlent avec l'art contemporain – photographie, vidéo, art sonore, dessin et sculpture – de surprenantes adhérences tandis que les toutes récentes acquisitions du musée, ainsi que plusieurs œuvres majeures prêtées par des institutions ou des galeries, forment à l'intérieur de cet accrochage un passionnant précipité...

Invité d'honneur, le sculpteur d'origine tchèque VLADIMIR SKODA, entré dans les collections en 2010, est le tout premier passager de l'atelier de Réattu, encore habité par La mort d'Alcibiade, chef-d'œuvre inachevé du peintre arlésien : l'esprit des lieux et la présence du fleuve sont à l'origine d'une installation sur mesures, photographies "cultivées" sur place, vidéo, dessins, sculptures – qui a débordé dans l'escalier, puis dans la cour d'entrée, attirée par les épines du Gleditsia...



Tarifs (en cette saison) 2011 :

Entree (Individuel, Groupe) : 2.0 € > 7.0 €

Détail

<http://www.museereattu.arles.fr>

Périodicité : Ponctuel

Type de portée : nationale

Informations fournies par : OT Arles - 06/01/2011

Conférences - Colloques - Congrès

Les conférences publiques de l'année académique



Organisateurs

Académie d'Arles

Arles

Tél : 04 90 93 78 33

Date En Clair : Les 30 janvier, 13 et 27 février et 13 mars

Lieu de l'événement

Arles

Salle d'honneur de l'Hôtel de Ville

Conférences de la 345ème année académique

Gratuit

Détail

<http://academie.arles.free.fr>

Périodicité : Mensuel

Type de portée : régionale

Informations fournies par : OT Arles - 19/01/2011

Evénements sportifs

Open national de billard pool anglais



Organisateurs

Billard Club Arlésien

Arles

Tél : 06 09 98 55 33

Date En Clair : Les 4, 5 et 6 février

Lieu de l'événement

Palais des sports J. F. Lamour

Arles

Tél : 04 90 93 76 24

Les meilleurs joueurs français se rencontrent au cours d'un des plus grands tournoi national. Plus de 320 compétiteurs s'affrontent

Gratuit

Détail

Périodicité : Annuel

Type de portée : nationale

Informations fournies par : OT Arles - 25/01/2011

Manifestations divers

Café des sciences



Organisateurs

Grand Café Malarte

Arles

Tél : 04 90 96 03 99

Date En Clair : Le 2ème jeudi du mois

Lieu de l'événement

Grand Café Malarte

Arles

Tél : 04 90 96 03 99

Venez rencontrer et poser vos questions aux chercheurs



Gratuit

Détail

Périodicité : Mensuel

Type de portée : locale

Informations fournies par : OT Arles - 02/02/2011

Conférences - Colloques - Congrès

Un art sonore?



Organisateurs
Musée Réattu
Arles
Tél : 04 90 49 37 58

Date En Clair : Les 12 février, 12 mars et 9 avril

Les conditions de l'écoute

GB i

Gratuit

Détail
<http://www.museereattu.arles.fr>
Périodicité : Ponctuel
Type de portée : régionale

Informations fournies par : OT Arles - 02/02/2011

Expositions - Rétrospectives

Le regard de Médusa



Organisateurs
La vitrine
Arles
Tél : 06 07 87 59 53

Date En Clair : Du 26 février au 5 mars

Lieu de l'événement
Musée Réattu
Arles
Tél : 04 90 49 37 58

Lieu de l'événement
Le Magasin de jouets
Arles
Tél : 06 15 68 33 41

L'exposition Le Regard de Médusa est née d'une rencontre entre deux lieux qui s'efforcent de dynamiser la photo et l'art contemporain à Arles, la galerie La Vitrine et la galerie Le Magasin de Jouets et deux artistes : M Lafille et Reeve Schumacher.

Pierre Hivernat du Magasin de Jouets a offert à Julie Conan et Aurélie Moins, responsables de la Vitrine, une carte blanche.

Elles ont immédiatement souhaité travailler avec ces deux artistes après avoir vu l'une de leur exposition dans leur lieu : L'Hoste Art Contemporain.

Le Regard de Médusa s'attache à l'idée d'instantané pétrifiés, à l'ambiguïté des éléments et des instants qui se situent dans l'entre-deux : mouvement arrêté, dynamique en suspend, matière sans gravité ...

Dans la pièce principale sont présentées une installation inédite de Reeve Schumacher, Les Pierres de Pluie et une vidéo de M Lafille, Clouds, montrée pour la première fois en France. Le sous-sol propose une autre installation vidéo, Mirage, oeuvre de M Lafille, mise en musique par Sliding Zéro.

Cette déambulation de l'entre-deux peut se vivre comme une procession initiatique, presque chamanique.

Une promenade entre rêve et réalité, entre conscient et inconscient, entre matière et éther.

Gratuit

Détail
<http://lavitrinearles.tumblr.com>
Périodicité : Ponctuel
Type de portée : régionale

Informations fournies par : OT Arles - 28/01/2011

Manifestations divers

La musicalité du roseau

Organisateurs
Musée de la Camargue
Arles
Tél : 04 90 97 10 82

Date En Clair : Le 2 mars

Lieu de l'événement
Musée de la Camargue
Arles
Tél : 04 90 97 10 82

Entre Alpilles et Camargue, Henri Maquet réunit des musiciens, luthiers, botanistes pour plancher sur le cas de l'arundo donax dit "canne de Provence", recherchée par les musiciens pour la fabrication de anches. Au programme : work shop, tables rondes musicales, collectes et moments festifs ouverts à tous. A ne pas rater : le bal du roseau le samedi 6 mars.

Gratuit

Détail
Périodicité : Ponctuel
Type de portée : départementale

Informations fournies par : OT Arles - 11/10/2010

Manifestations divers

L'heure du conte



Organisateurs
Médiathèque d'Arles
Arles
Tél : 04 90 49 39 39

Lieu de l'événement
Médiathèque d'Arles
Arles
Tél : 04 90 49 39 39

Contes merveilleux avec un thème différent chaque mois..

Gratuit

Détail
Périodicité : Mensuel
Type de portée : locale

Informations fournies par : OT Arles - 17/01/2011

Manifestations divers

Journées de claviers anciens et de musique d'ensemble



Organisateurs

Sarabande

Arles

Tél : 04 90 96 75 55

Date En Clair : Du 3 au 6 mars

Lieu de l'événement

Arles

Stage à l'école de musique et concert au Temple

Pour que ceux qui aiment la musique entendent du clavecin et que ceux qui ne connaissent pas le clavecin, si possible, le découvrent. Pour que la musique, enfin, qu'on l'écoute ou qu'on la joue, nous réunisse pour un moment de partage et de rencontres.

Détail

<http://association-sarabande.over-blog.fr/>

Périodicité : Annuel

Type de portée : régionale

Informations fournies par : OT Arles - 05/01/2011

Manifestations divers

Les Journées de l'Antiquité

Organisateurs

Association pour les Journées de l'Antiquité

Arles

Tél : 04 90 96 95 70

La mer dans l'Antiquité gréco-romaine

Gratuit

Détail

Périodicité : Annuel

Type de portée : régionale

Informations fournies par : CDT Bouches du Rhône - 29/04/2010

Evénements culturels

Récital : Frische Klavier Früchte



Organisateurs

Sarabande

Arles

Tél : 04 90 96 75 55

Date En Clair : Le 4 mars

Lieu de l'événement

Eglise réformée

Arles

Tél : 04 90 96 38 57

Maîtres allemands de la 2e moitié du 17e siècle Par Jorge Lopez-Escribano, Clavecin

Tarifs (en cette saison) 2011 :

Entree (Individuel) : 10.0 € > 12.0 €

Entree (Enfant) : 0.0 € > 0.0 €

Détail

Périodicité : Ponctuel

Type de portée : régionale

Informations fournies par : OT Arles - 20/01/2011

Evénements culturels

Way of House



Organisateurs

Le Cargo de Nuit

Arles

Tél : 04 90 49 55 99

Date En Clair : Le 5 mars

Lieu de l'événement

Le Cargo de Nuit

Arles

Tél : 04 90 49 55 99

Fort de sa notoriété grandissante, "Woh Lab," le label de musique électronique nîmois, créé son agence de booking fin 2010. "Woh Management" est né et regroupe aujourd'hui tous les artistes producteurs du label.

Afin d'annoncer les prochaines sorties du label, le Cargo reçoit ce soir des lives en exclu ainsi que des dj's sets explosifs!

- CEBB & NHAR Live
- JORIS DELACROIX Live
- BASTIEN GRINE
- GREG DELON
- KEEP-ON (WOH, Nutation, PAR)

Tarifs (en cette saison) 2011 :

Entree (Individuel, Groupe) : 10.0 € > 10.0 €

Détail

<http://www.cargodenuit.com>

Périodicité : Ponctuel

Type de portée : régionale

Informations fournies par : OT Arles - 28/12/2010

Manifestations divers

Les Journées de la mémoire



Organisateurs

Association pour un Musée de la Résistance et de la Déportation du Pays d'Arles

Arles

Tél : 04 90 96 52 35

Date En Clair : Du 7 au 28 mars et du 1er au 16 avril

Lieu de l'événement

IUT de Provence

Arles

Tél : 04 90 52 24 10

Exposition, débats, films

Exposition sur "Le régime de Vichy en Provence (1940-1942)". Ensuite cette exposition se continuera du 1er au 16 avril dans la salle H. Comte

Film documentaire sur "La propagande de Vichy", Maison de la Vie Associative le 11 mars à 18h

Egalement : le film de Claude BERRI : "Le vieil homme et l'enfant" salle J. et P. Dedieu le 15 mars à 20h

Conférence du professeur R. MENCHERINI à l'I.U.T. de Provence - Arles le Lundi 22 mars à 18h.

Gratuit

Détail

<http://www.centre-resistance-arles.fr>

Périodicité : Annuel

Type de portée : régionale

Informations fournies par : OT Arles - 05/01/2011

Manifestations divers

Les camarguaises		Week-end festif d'ouverture de la temporada des courses. Le 10, ouverture des Camarguaises avec un vernissage chapelle Ste Anne suivi de l'apéritif des 100 ans du club taurin lou Ferri d'Arles
Organisateurs L'Amphithéâtre Arles Tél : 04 90 49 59 05	Lieu de l'événement L'Amphithéâtre Arles Tél : 04 90 49 59 05	
		Détail http://www.ffcc.info Périodicité : Annuel Type de portée : départementale

Informations fournies par : CDT Bouches du Rhône - 15/03/2010

Evénements culturels

Quatuors		C. Ph. E. BACH Jean-Christophe FRISCH, traverso Sharman PLESNER, alto Etienne MANGOT, violoncelle Jean-Paul SERRA, pianoforte
Organisateurs Ensemble Baroques-Graffiti Marseille Tél : 04 91 64 03 46 Date En Clair : Le 10 mars	Lieu de l'événement Eglise réformée Arles Tél : 04 90 96 38 57	
		Détail http://www.baroquesgraffiti.com Périodicité : Ponctuel Type de portée : régionale

Informations fournies par : OT Arles - 27/12/2010

Conférences - Colloques - Congrès

Les conférences des Journées de l'Antiquité		Conférences sur le thème de la mer dans l'Antiquité gréco romaine
Organisateurs Association pour les Journées de l'Antiquité Arles Tél : 04 90 96 95 70	Lieu de l'événement Musée départemental Arles antique Arles Tél : 04 90 18 88 88	
		Détail Périodicité : Annuel Type de portée : régionale


Informations fournies par : CDT Bouches du Rhône - 28/04/2010

Evénements culturels

Hidden Orchestra		[Trip hop / Jazz / Electro] Ecosse - 4 musiciens : batteries, claviers, violon, machine Loin des clichés musicaux écossais, Hidden Orchestra est une expérience musicale intense ! Un voyage électronique et acoustique, une aventure du côté du trip-hop, de l'électro, du classique, qui nous mène vers une ambiance jazz très atmosphérique et cinématique. Non sans rappeler l'univers de Cinematic Orchestra, la réputation outre-manche de ce quatuor leur a permis de jouer devant Bonobo, Gilles Peterson ou encore Jaga Jazzist ! Attention, leur performance live est étourdissante !
 Organisateurs Le Cargo de Nuit Arles Tél : 04 90 49 55 99 Date En Clair : Le 11 mars	Lieu de l'événement Le Cargo de Nuit Arles Tél : 04 90 49 55 99	
		Détail http://www.cargodenuit.com Périodicité : Ponctuel Type de portée : nationale

Informations fournies par : OT Arles - 28/12/2010

Evénements culturels

Le printemps des poètes		Couleur femme Couleur femme, voilà le thème, doux et violent, intemporel et criant d'actualité sur lequel les élèves du lycée Louis Pasquet (Arles) sont amenés à s'exprimer, partageant avec le public des instants lyriques, légers ou comiques. Ateliers poétiques Le lycée Louis Pasquet, l'association Magma et le Museon Arlaten ont travaillé de concert à une expérience poétique en créant un atelier d'écriture. Démarche ethnographique, exploration du langage et des cinq sens en ont été le fil conducteur. Le collectif Magma les invite à participer à un de leurs Assauts Poétiques, afin d'offrir leurs textes aux visiteurs. Poursuivez la soirée avec : -Jacques Barville, interprétant Gorge Songo, one man show -Majuki Riddim, duo chant/harmonica et batterie -Un diaporama tissant textes et photos d'un collectif de l'ENSP -Déclamations et performances du collectif de l'Assaut poétique -La mort-Sure, groupe de rap arlésien -Captain Carnasse, duo de chansons à textes décalés ou le groupe Coco Sunshine, de cumbia, musique colombienne
 Organisateurs Museon Arlaten Arles Tél : 04 90 93 58 11		
		Détail Périodicité : Annuel Type de portée : départementale

Informations fournies par : CDT Bouches du Rhône - 29/03/2010

Evénements culturels



Organisateurs

Théâtre d'Arles

Arles

Tél : 04 90 52 51 51

Date En Clair : Le 11 mars

Nuit d'orage

Texte et illustrations Michèle Lemieux
Adaptation et mise en scène Gervais Gaudreault
Assistante à la mise en scène Milena Buziak
compagnie de théâtre Le Carrousel (québec)
Avec Ludger Côté et Émilie Lévesque

Où finit l'infini ? Suis-je belle ? Est-ce qu'il y aura une fin du monde ? À l'image des tourments du ciel de cette nuit d'orage, les questions se bousculent dans la tête d'une petite fille qui ne parvient décidément pas à s'endormir. Ce sont des questions graves, direz-vous.

Mais pourquoi la philosophie ne serait-elle que le privilège des grands ? N'oublions pas que notre héroïne, dans son lit, lit... Mots et dessins lui ouvrent les portes merveilleuses d'un monde plein de découvertes.

Dans ce voyage initiatique autour de sa chambre, les projections d'ombres, d'objets et de dessins composent un univers sensible, en noir et blanc, comme si l'on rentrait dans les pensées de la fillette. Remplissant cette nuit d'orage d'ombres et de lumières, de réflexions intimes et universelles, Gervais Gaudreault crée un spectacle très intuitif où l'humour et l'insouciance libèrent les incertitudes et les doutes.

Détail

Tarifs (en cette saison) 2011 :

Entree (Individuel) : 2.0 € > 10.0 €

<http://www.theatre-arles.com>

Périodicité : Ponctuel

Type de portée : régionale

Informations fournies par : OT Arles - 07/07/2010

Manifestations divers

4e forum des industries culturelles forum des auteurs

Organisateurs

Hôtel de Ville d'Arles

Arles

Tél : 04 90 49 36 36

Forum organisé grâce aux efforts de l'association des Industries Culturelles et Numériques du Pays d'Arles, de l'Institut Universitaire Professionnalisés Administration des Institutions Culturelles (IUPAIC), de l'Institut Universitaire Technologiques d'Arles (IUT), de l'École Nationale Supérieure de la Photographie (ENSP) et de l'École Supinfocom. Depuis sa création il reçoit l'aide de l'association « Provence-Camargue-Export » et de la CCI du Pays d'Arles. Ses grands partenaires sont la Ville d'Arles, le Conseil Général et le Conseil Régional. Le 12 mars. 9h30-11h30, IUT d'Arles, Les moteurs de recherche sur Internet, de nouveaux médias ? Avec l'Agence Made in Mouse. 14h30-16h, IUT d'Arles, Le rich média pour quoi faire ? Avec la Société Z-Expression. 16h30-18h, IUT d'Arles, Site internet, outil de communication pour festival ? Avec la société Pôle Sud. Le 13 mars. 10h-12h30 École Nationale Supérieure de la Photographie

Une journée avec le Fresnoy-Studio. 12h30-14h30 École Nationale Supérieure de la Photographie, Montage virtuel HD, rêve ou réalité ? 14h30-16h30 École Nationale Supérieure de la Photographie, Une journée avec le Fresnoy-Studio. 16h45-18h, École Nationale Supérieure de la Photographie, Montage virtuel HD, rêve ou réalité ? Le 14 mars. 10h-12h30, SUPINFOCOM, L'Image de synthèse. 12h30-14h30 École Nationale Supérieure de la Photographie, Montage virtuel HD, rêve ou réalité ? 14h30-16h30, SUPINFOCOM, L'Image de Synthèse. 17h-19h, École Nationale Supérieure de la Photographie, Montage virtuel HD, rêve ou réalité ?

Détail

Gratuit

<http://www.icnpa.fr>

Périodicité : Annuel

Type de portée : nationale

Informations fournies par : CDT Bouches du Rhône - 15/03/2010

Evénements culturels



Organisateurs

Théâtre de la Calade

Arles

Tél : 04 90 93 05 23

Date En Clair : Le 13 mars

Cabaret sur l'eau

Avec Arlette Bach, Henry Moatti, à l'accordéon : Cécilia Négro et la participation d'Alain Gachet et Stéphane Marche chargé de mission « eau » au PNRC. Un musée qui se met à flotter sur le Rhône, un dimanche après-midi : est-ce une inondation, un coup de folie, une dérive ? Non, c'est une idée du Théâtre de la Calade qui nous embarque et nous débarque sur Barcarin V, le temps d'une croisière où science et théâtre se mêlent.

Détail

Tarifs (en cette saison) 2011 :

Entree (Individuel) : 7.0 € > 7.0 €

Périodicité : Ponctuel

Type de portée : régionale

Informations fournies par : OT Arles - 05/11/2010

Evénements culturels

Rootz Underground



Organisateurs
Le Cargo de Nuit
Arles
Tél : 04 90 49 55 99
Date En Clair : Le 16 mars

Lieu de l'événement
Le Cargo de Nuit
Arles
Tél : 04 90 49 55 99

Reggae]
Kingston - 6 musiciens : chant, guitares, basse, clavier, batterie
Alors que le Dancehall écrase tout en Jamaïque, un groupe a décidé de se lancer dans le roots, le vrai, le pur, l'authentique. Les Rootz Underground allient le Dub des années 70, le rock et le reggae pour donner une version moderne du roots. En l'espace de 10 ans le groupe s'est forgé une solide réputation et fait désormais partie des meilleurs groupes de reggae actuels !

CD : « Gravity », Soulbeats Records, 2010.

Tarifs (en cette saison) 2011 :
Entree (Individuel, Groupe) : 12.0 € > 18.0 €

Détail
<http://www.cargodenuit.com>
Périodicité : Ponctuel
Type de portée : nationale

Informations fournies par : OT Arles - 28/12/2010

Evénements culturels

Le développement de la civilisation à venir, El desarrollo de la civilización vendiera



Organisateurs
Théâtre d'Arles
Arles
Tél : 04 90 52 51 51
Date En Clair : Le 16 mars

Lieu de l'événement
Théâtre d'Arles
Arles
Tél : 04 90 52 51 51

Une maison de poupée
D'APRES HENRIK IBSEN
ADAPTATION ET MISE EN SCENE DANIEL VERONESE
ASSISTANTE MISE EN SCENE FELICITAS LUNA
(BUENOS AIRES, ARGENTINE)
Avec Maria Figueras, Carlos Portaluppi, Mara Bestelli, Roly Serrano, Ana Garibaldi
Spectacle en espagnol, surtitré en français

Nora est l'épouse fidèle, ardente et gaie, d'un mari attentif qui la chérit comme une poupée. Elle a secrètement contracté une dette qu'elle rembourse progressivement en travaillant pendant ses temps libres. La situation se noircit, Krogstad, employé dans la banque de son mari, la fait chanter... C'est avec une énergie désespérée que Nora recherche son émancipation, tambour battant, coûte que coûte...
Daniel Veronese fait ressortir la violence des émotions qui traverse ce couple en mal de communication. Il donne à l'ami maître-chanteur une dimension forte en relation avec la crise économique d'aujourd'hui, celle du désespoir d'un être, pétri de contradictions. Il veut vivre, en vain, car la réalité le rattrape. Le metteur en scène argentin transforme l'histoire en un drame en phase avec notre époque. Entre ses mains, cet hymne à la liberté, intense et brutal, résonne dans toute sa modernité : « C'est écrit dans les années 1870, mais ça se passe aujourd'hui. »

Tarifs (en cette saison) 2011 :
Entree (Individuel) : 2.4 € > 18.0 €

Détail
<http://www.theatre-arles.com>
Périodicité : Ponctuel
Type de portée : régionale

Informations fournies par : OT Arles - 23/07/2010

Manifestations divers

Les voix fluviales

Organisateurs
Arles en Prémices
Arles
Tél : 00 00 00 00 00
Date En Clair : Les 18, 19 et 20 mars

Lieu de l'événement
Arles
Divers

"Arles retrouve son fleuve"
Ce projet s'inscrit dans une logique de réappropriation du fleuve par ses habitants. La parole est aux arlésiens.
C'est un événement intergénérationnel, d'échanges et de projets artistiques, la population arlésienne sera invitée à retrouver son fleuve, reflet d'histoires et de mémoires...
Ce week-end sera ponctué par des contes relatifs aux légendes et à l'imaginaire du Rhône, l'exposition « qui l'eut crue » proposant une ouverture sur une vie Rhodanienne au-delà de la ville d'Arles à laquelle s'ajouteront les photos de l'ENSP, un parcours toponymique dans le quartier de la Roquette, quartier des marins, différents travaux scolaires, chorégraphies danse contemporaine, conférence tenue par Robert Pujade autour du rapport « Artiste/Feuve » et des visites de sites ancrés dans la vie du fleuve

Gratuit
Périodicité : Ponctuel
Type de portée : départementale

Informations fournies par : OT Arles - 27/01/2011

Evénements culturels

Sudden power song



Organisateurs
Théâtre de la Calade
Arles
Tél : 04 90 93 05 23
Date En Clair : Le 18 mars

Lieu de l'événement
Théâtre de la Calade
Arles
Tél : 04 90 93 05 23

C'est la rencontre entre Cathy Heiting, Jonathan Soucasse au piano et Stéphane "Bouda" Lopez à la contrebasse. Une rencontre et des envies communes qui donnent un panaché surprenant avec des standards de jazz reinvestis, une couleur soul chaleureuse, des reprises pop originales, ainsi que quelques clins d'oeil étonnants au monde classique

Tarifs (en cette saison) 2011 :
Entree (Individuel) : 7.0 € > 20.0 €

Détail
Périodicité : Ponctuel
Type de portée : régionale

Informations fournies par : OT Arles - 05/11/2010

Expositions - Rétrospectives

Les marchés financiers sont inquiets

Organisateurs

Atelier cinq

Arles

Tél : 06 10 24 12 11

Date En Clair : Du 18 mars au 18 avril

Lieu de l'événement

Arles

La Bourse du Travail

Par Raymond Galle, plasticien, poète, éditeur.
Compulsivité et contamination de et par les pratiques boursières.

Gratuit

Détail

Périodicité : Ponctuel

Type de portée : régionale

Informations fournies par : OT Arles - 17/01/2011

Evénements culturels



Organisateurs

Le Cargo de Nuit

Arles

Tél : 04 90 49 55 99

Date En Clair : Le 18 mars

Lieu de l'événement

Le Cargo de Nuit

Arles

Tél : 04 90 49 55 99

Taste

Blues / Rock]

Irlande - 3 musiciens : chant, guitare, basse, batterie

Taste, ou le 1er groupe du célèbre chanteur guitariste Rory Gallagher, se reforme 40 ans plus tard ! Souvenez-vous c'était en 1968, la scène rock britannique explosait et découvrait ces Irlandais jouant aux côtés de Jimi Hendrix, adulés par des milliers de fans. L'aventure se stoppe en 70 suite au départ du leader. C'est en 2006 que le groupe se reforme pour rendre hommage à la musique de Gallagher. Les projecteurs se tournent, le nouvel album sort et les fans sont conquis !

CD : « Wall to Wall », Bad Reputation Records, 2009

Tarifs (en cette saison) 2011 :

Entree (Individuel, Groupe) : 12.0 € > 18.0 €

Détail

<http://www.cargodenuit.com>

Périodicité : Mensuel

Type de portée : internationale

Informations fournies par : OT Arles - 28/12/2010

Manifestations divers

Journées nationales de la céramique à Arles

Organisateurs

Sophie Lassagne Muller

Arles

Tél : 06 67 09 47 50

Date En Clair : En 2011

Lieu de l'événement

Arles

La main qui pense, l'Atelier C,
boutiques de Chris Selma et de
Sophie Lassagne Muller

Arles s'associe aux journées nationales de la céramique. 4 ateliers ouvrent leurs portes et invitent le public à assister à des démonstrations de tournage, décoration, cuisson. L'occasion de découvrir ce métier qui est souvent leur passion. On pourra découvrir Cécile Cayrol à La main qui pense, Chloé Perrin de l'Atelier C, Chris Selma et Sophie Lassagne Muller

Gratuit

Détail

Périodicité : Biennal

Type de portée : régionale

Informations fournies par : OT Arles - 28/01/2011

Evénements culturels

Max Gericke ou Pareille au même



Organisateurs

Théâtre d'Arles

Arles

Tél : 04 90 52 51 51

Date En Clair : Les 24 et 25 mars

Lieu de l'événement

Théâtre d'Arles

Arles

Tél : 04 90 52 51 51

DE MANFRED KARGE
MISE EN SCENE MICHEL RASKINE
Avec Marieff Guittier

Pièce d'élection de Michel Raskine, Max Gericke ou Pareille au même est l'œuvre avec laquelle Manfred Karge, comédien et metteur en scène au Berliner Ensemble, s'est imposé internationalement en tant qu'écrivain. Il y a plus de vingt ans, Michel Raskine signait avec cette pièce son premier spectacle. Depuis, tous les dix ans, il la remonte, l'interroge, l'approfondit avec la même formidable actrice, la fidèle Marieff Guittier.

Pendant la crise économique de l'entre-deux guerres, Ella, une jeune femme allemande, perd son époux. Afin de pouvoir s'en sortir, et subvenir aux besoins de sa famille, elle endosse l'identité de son mari, vivant alors les situations les plus insolites. La transformation de cette femme en homme, d'Ella en Max, est une leçon de courage, d'obstination, de rage de vivre. Plongée au cœur de l'Histoire, cette étrange bouffonnerie tirée d'un fait-divers est autant une dénonciation de la cruauté du monde économique qu'une méditation sur la nature humaine.

Tarifs (en cette saison) 2011 :

Entree (Individuel) : 2.4 € > 18.0 €

<http://www.theatre-arles.com>

Périodicité : Ponctuel

Type de portée : régionale

Informations fournies par : OT Arles - 07/07/2010

Evénements culturels

Mardi Gras Brass Band



Organisateurs

Le Cargo de Nuit

Arles

Tél : 04 90 49 55 99

Date En Clair : Le 26 mars

Lieu de l'événement

Le Cargo de Nuit

Arles

Tél : 04 90 49 55 99

Fanfare blues / funk]

Allemagne - 10 musiciens : guitares, cuivres, percussions, platines, chant

Une fanfare au Cargo ? Oui mais pas n'importe laquelle ! Le Mardi Gras Brass Band est sans hésitation le must du must dans le genre collectif d'ahuris décalés, complètement improbable et surtout inclassable ! Ils viennent d'Allemagne, font le tour du monde avec leur musique mélangeant jazz, swing New Orleans, funk, punk, raga indien ou encore rock toxique ! Ce band brasse tout !

CD : « Von Humboldt Picnic », Hazelwood, 2009

Tarifs (en cette saison) 2011 :

Entree (Individuel, Groupe) : 10.0 € > 15.0 €

<http://www.cargodenuit.com>

Périodicité : Ponctuel

Type de portée : régionale

Informations fournies par : OT Arles - 28/12/2010

Expositions - Rétrospectives

Les courbes de l'oubli



Organisateurs

L'atelier du midi

Arles

Tél : 04 90 49 89 40

Date En Clair : Du 26 mars au 9 avril

Lieu de l'événement

L'atelier du midi

Arles

Tél : 04 90 49 89 40

« Les courbes de l'oubli », est un joli titre pour cette exposition de photographies qui évoquent la mémoire en général et celle de la famille en particulier, cette mémoire qui oscille entre la conservation et la perte.

Réunies pour cette occasion, Emili Teulon et Lise Dua, toutes deux issues de l'ENSP d'Arles, sont des « faiseuses d'images » (au sens d'Agnès Varda), intéressées par l'ambiguïté que génère la relation entre le corps photographié d'un proche et son lieu de mise en scène, souvent un territoire quotidien et chargé d'affects.

À la lisière de l'absence portée par l'imaginaire collectif du souvenir, chacune d'entre elles s'efforce de « conserver » ce qui semble disparaître irrémédiablement. Et, l'une et l'autre travaillent cette démarche avec la connaissance de l'histoire de la photographie, de ces procédures anciennes, ces techniques nées au départ du besoin d'inventorier les êtres et les espaces.

Gratuit

<http://www.atelierdumidi.com>

Périodicité : Ponctuel

Type de portée : régionale

Informations fournies par : OT Arles - 01/02/2011

Événements culturels

Beethoven, Scarlatti

Organisateurs

Association du Méjan

Arles

Tél : 04 90 49 56 78

Date En Clair : Le 27 mars

Lieu de l'événement

Chapelle St Martin du Méjan

Arles

Tél : 04 90 49 56 78

Alexandre Tharaud, piano

Tarifs (en cette saison) 2011 :

Entree (Individuel) : 7.0 € > 20.0 €

Détail

<http://www.lemejan.com>

Périodicité : Ponctuel

Type de portée : régionale

Informations fournies par : OT Arles - 23/07/2010

Événements culturels

Assaut poétique

Organisateurs

Magma

Arles

Tél : 06 18 03 68 98

Lieu de l'événement

Espace Van Gogh

Arles

Tél : 04 90 49 37 40

Oyez

Affutez vos textes, Aigüez vos langues,

Micro ouvert, poétique et sauvage, cherche bouches pour déclamations libres et tournantes
Un nouvel Assaut Poétique est lancé sur la ville d'Arles dans les jardins de l'Espace Van Gogh

Performances aux hormones, projections désarticulées, caddy déclamatoire, factrice érotique, livres au bord du gouffre, galerie de spectres, bar en abîmes
Des croques notes, en mode hip, ou free, là pour tendre des filets musicaux et faire couler le son

Mettez vous la poudre à l'oreille

Création d'une Zone d'Autonomie Textuelle

Gratuit

Détail

Périodicité : Annuel

Type de portée : départementale

Informations fournies par : CDT Bouches du Rhône - 29/03/2010

Expositions - Rétrospectives

Fiers d'être paysans



Organisateurs

ATTAC Pays d'Arles

Arles

Tél : 01 41 58 17 40

Date En Clair : Du 28 mars au 1er avril

Lieu de l'événement

Le Méjan

Arles

Tél : 08 92 68 47 07

FIERS D'ÊTRE PAYSANS

28 portraits réalisés par Hervé Leclair pour la Confédération Paysanne du Gard pendant l'été 2010 pour mettre en valeur le bonheur et la fierté des paysans gardois en contre-champ du misérabilisme usuel sur le monde paysan.

DE LA FOURCHE À LA FOURCHETTE

46 photos du Réseau Grappe qui nous parlent d'agriculture et d'alimentation mais aussi choix de société, territoire, culture et environnement...

Gratuit

Détail

Périodicité : Ponctuel

Type de portée : départementale

Informations fournies par : OT Arles - 02/02/2011

Expositions - Rétrospectives

Clergue in America 1961-2010



Organisateurs

Office de Tourisme Arles - Accueil

Arles

Tél : 04 90 18 41 20

Date En Clair : Du 31 mars au 1er mai

Lieu de l'événement

L'Archevêché

Arles

Tél : 04 90 18 41 20

A travers cent cinquante photographies pour la plupart inédites, le photographe et académicien Lucien Clergue nous livre sa vision de l'Amérique, du 31 mars au 1er mai, Palais de l'Archevêché.

« Clergue in America » est présentée au public pour la première fois. A travers 150 photographies, le public pourra découvrir la diversité des travaux photographiques de Lucien Clergue, inspirée par l'immensité, la lumière, la culture des Etats-Unis : les déserts américains, White Sands dans le Nouveau Mexique et Death Valley (Californie), en passant par les routes de Santa Fé ou les rues de New York.

Ses multiples sujets féminins photographiés dans les déserts, ses portraits de personnalités du monde de l'art (Christo, Yul Brynner, Lionel Hampton), de la politique (Jackie Kennedy), sans oublier ceux des photographes, qu'il a côtoyés tout au long de ses séjours ainsi que les œuvres architecturales emblématiques seront dévoilés au public.

Gratuit

Détail

Périodicité : Ponctuel

Type de portée : nationale

Informations fournies par : OT Arles - 25/01/2011

Office de Tourisme Arles - Accueil

Boulevard Des Lices
13200 Arles
Tél : 04 90 18 41 20
Fax : 04 90 18 41 29
ot-arles@visitprovence.com
<http://www.arlestourisme.com>



**CONSEIL
GENERAL**
BOUCHES-DU-RHÔNE

INFORMATIONS TOURISTIQUES SUR LES BOUCHES-DU-RHÔNE

Comité Départemental du Tourisme 

13 rue Roux de Brignoles - 13006 Marseille - France

Tél : +33 (0)4 91 13 84 13 - Fax : +33 (0)4 91 33 01 82

www.visitprovence.com